

SÚWRETLEW ÓNERI



Uliwma orta bilim beriw mektepleriniń
2-klasi ushin sabaqlıq

*Ózbekstan Respublikası Xalıq bilimlendiriw ministrligi
basıp shıǵarıwǵa usınıs etken*

Jańa basılım



Tashkent – 2021

UOK 75(075.3)
KBK 85.1ya72
S 95

Dúziwshiler:

Kudrat Mirahmedov, Barno Yunusova, Nurman Berdiyev

Juwaplı redaktor:

Asqarali Sulaymanov

Rustam Xudayberganov – Kamaliddin Bekzat atındağı milliy xudojniklik hám dizayn institutı professorı, Ózbekstan xalıq xudojnigi.

Ziyodilla Babamuradov – Tashkent arxitektura-qurılıs institutı súwretlew óneri kafedrası baslıǵı, docent.

Dilshad Xaytmetov – Kamaliddin Bekzat atındağı milliy xudojniklik hám dizayn institutı kórkem gúlalshılıq hám arxitekturalıq estelikler naǵısın ońlaw kafedrası baslıǵı.

Naila Vahabova – Tashkent qalası Yangi hayat rayonındağı 32-sanlı ulıwma orta bilim beriw mektebiniń súwretlew óneri hám sızıw pání muǵallımı.

Madina Abdumavlyanova – Tashkent qalası Yunusabad rayonındağı 63-sanlı ulıwma orta bilim beriw mektebiniń súwretlew óneri hám sızıw pání muǵallımı.

Shártli belgiler:



– úyrenemiz



– sabaqtıń juwmaqlanıwı



– tapsırma



– úyge tapsırma



– sorawlar



– boyalmasın

*Respublika maqsetli kitap qorınıń
qárejetleri esabınan basıp shıǵarıldı.*

*Original maket hám dizayn koncepciyası
Respublikalıq bilimlendiriw orayı tárepinen islendi.*

ISBN 978-9943-7475-0-0

© Respublikalıq bilimlendiriw orayı, 2021

MAZMUNÍ



3-BAP. REŃLI SÚWRET

Kirisiw. 4

1-BAP. GRAFIKA

1-tema. Aq hám qara reńde pandanıń súwretin salıw	6
2-tema. Tasbaqanıń súwretin salıw	8
3-tema. Shımshıqtıń súwretin salıw	10
4-tema. Japıraqlardan jol tárizli naǵıs salıw.....	12
5-tema. “Gúzgi gúller” temasında súwret salıw.	14
6-tema. “Ayva hám almurt” temasında súwret salıw.	16
7-tema. “Tereklerdiń gúzgi kórinisi” temasında súwret salıw.	18
8-tema. 1-baqlaw jumısı “Gúz kórinisi” temasında súwret salıw	20
9-tema. “Jawın jawmaqta” temasında súwret salıw.	21

2-BAP. MÚSINSHILIK

10-tema. “Kewilli segiz ayaqlar”dıń músinlerin islew.	26
11-tema. “Teńiz juldızı” músinin relefli usılda islew.....	28
12-tema. “Shayan” músinin islew.	30
13-tema. “Teńiz atshası” músinin islew	32
14-tema. “Altın balıq” músinin islew. .	34
15-tema. 2-baqlaw jumısı “Suw astı saltanatı” temasında relefli usılda kórinis islew.....	36
16-tema. “Delfin” músinin islew.	37

17-tema. “Watanıma xızmet etemen” temasında súwret salıw	42
18-tema. Reńlerdiń káramatı.....	44
19-tema. “Qar bólekleri” súwretin salıw	46
20-tema. “Qıs kórinisi” temasında súwret salıw	48
21-tema. “Qısqı naǵıslar” temasında súwret salıw	50
22-tema. Aygúl hám japıraqlardan ibarat elementler tiykarında naǵıs salıw.....	52
23-tema. “Erik gúllegende” temasında súwret salıw.	54
24-tema. “Báhargi gúller” temasında súwret salıw.	56
25-tema. 3-baqlaw jumısı. “Gózzal báhár tábiyatı” temasında súwret salıw.	58
26-tema. “Gúller álemine sayaxat” temasında súwret salıw.	59

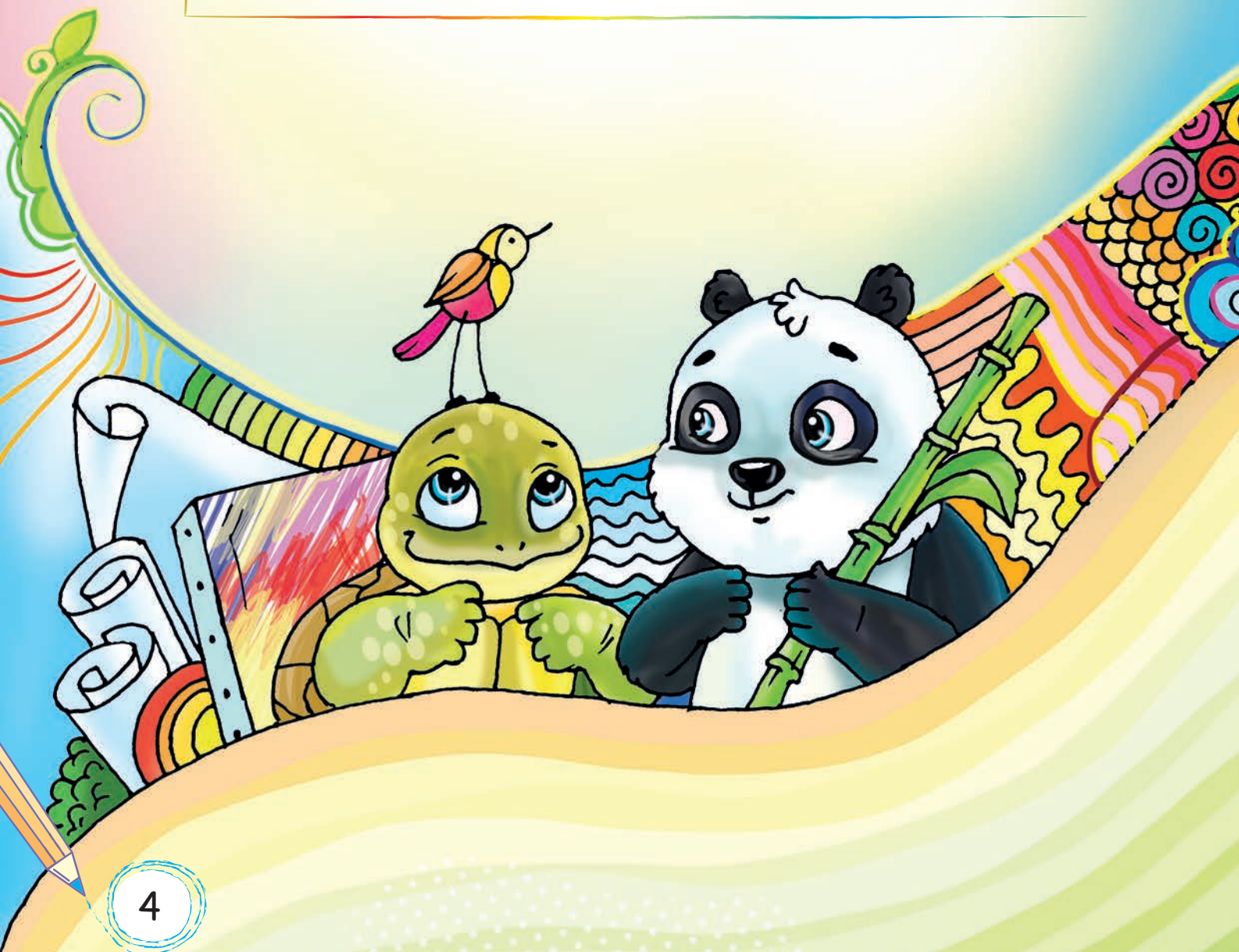
4-BAP. KOMPOZICIYA

27-tema. “Svetofor” temasında kompoziciya islew basqıshları	64
28-tema. “Velosipedshi” temasında kompoziciya islew.	66
29-tema. “Kesispedegi avtomobil” temasında kompoziciya islew	68
30-tema. “Júk mashinası” temasında kompoziciya islew.	71
31-tema. “Vertolyot hám samolyotlardıń párwazı” temasında kompoziciya islew	72
32-tema. “Teńiz kemeleri” temasında kompoziciya islew.....	74
33-tema. 4-baqlaw jumısı. “Transport” temasında kompoziciya islew.....	76
34-tema. “Meniń demalıstaǵı sayaxatım” temasında kompoziciya islew	77

KIRISIW

Qádirli oqıwshılar! Sizler 1-klasta “Súwretlew óneri” sabaqlığı arqalı “Grafika”, “Músinshilik”, “Reñli súwret” hám “Kompoziciya” temaları boyınsha baslanğısh maǵlıwmatlardı úyrendińiz. Súwret salıw, formalarǵa reñ beriw, ılay hám plastilinnen haywanlardıń kórinisin soǵıw boyınsha ámeliy kónlikpelerdi iyeledińiz.

2-klasta da qızıqlı temalardı úyreniw menen birge súwret hám músin islew boyınsha jańa kónlikpelerdi payda etesiz.



1-BAP GRAFIKA

Grafika – súwretlew óneriniń túri. Grafikada súwret tiykarınan aq-qara, sonday-aq, reńli islenedi.



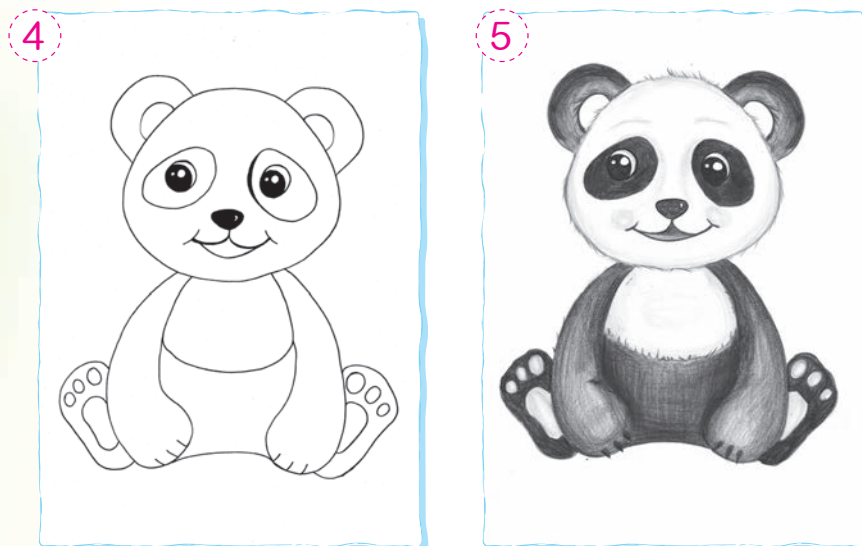
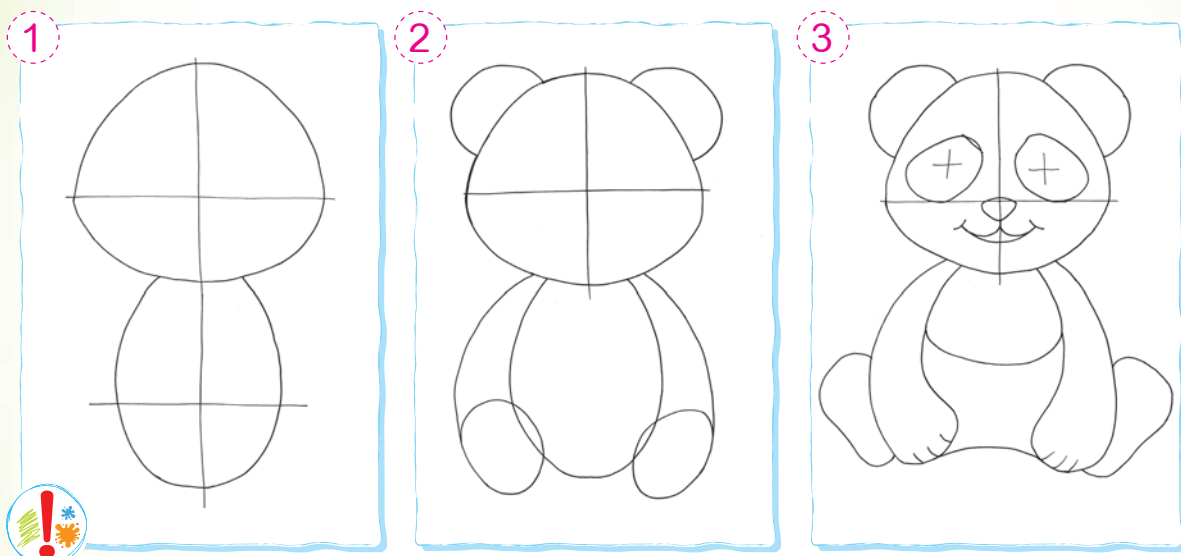
1-TEMA

AQ HÁM QARA REÑDE PANDANIŃ
SÚWRETIN SALIW

Panda Qıtayda jasaydı. Onıń boyı 1,2 – 1,5 metrge shekem awırılıǵı 17 – 160 kg dógeresinde boladı. Ol bambuk hám ósimlikler menen awqatlanadı.



Pandanıń súwretin izbe-izlik tiykarında salıń



Pandanıń súwretin shınıǵıw dápterinińizge izbe-izlik tiykarında salıń.



1. Panda qay jerde jasadı?
2. Pandanıń súwretin salıwda qanday geometriyalıq figuradan paydalanamız?



Pandanı grafika usılında salıp, juwmaqlań.



2-тема

TASBAQANIŃ SÚWRETIN SALIW

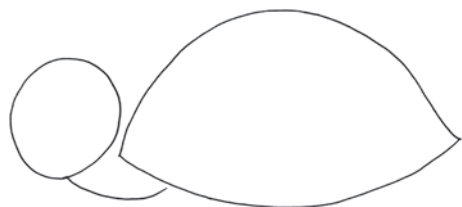


Tasbaqalar qurğaqliqta hám suwda jasadı. Terisiniń reńi tuwılğan hám jasaytuǵın jerine baylanıslı. Ol jasıl, qońır reń yaki tegis emes sarı daqlı da boladı.

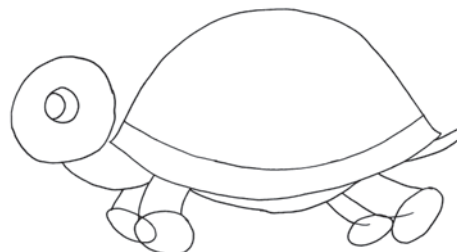


Tasbaqaniń súwretin salıw basqıshları

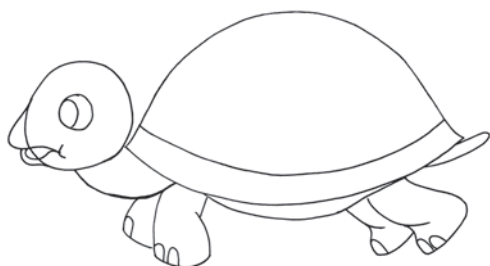
1



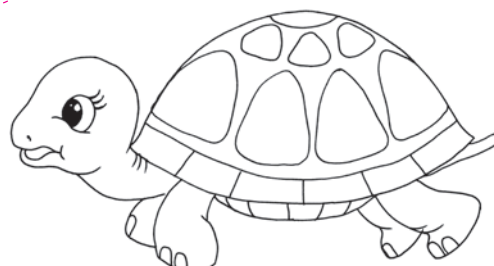
2



3



4



5



Tasbaqa súwretin shınıǵıw dápterińizge izbe-izlik tiykarında salıń.



1. Tasbaqa haqqında qızıqlı maǵlıwmat tabıń.
2. Tasbaqaniń súwreti qanday figuralardan payda boladı?



Tasbaqaniń súwretin grafika usılında salıp, juwmaqlań.



3-тема

SHIMSHIQTÍŃ SÚWRETIN SALÍW

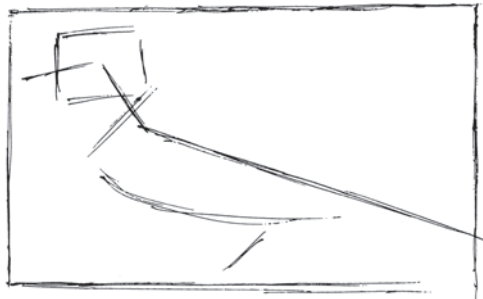


Shimshiq – kishkene qus. Awırlıǵı 35 grammnan aspaydı. Uzunlıǵı 16 cm dógeresinde. Shimshıqlar tiykarınan qurt-qumırsqalar menen awqatlanadı.

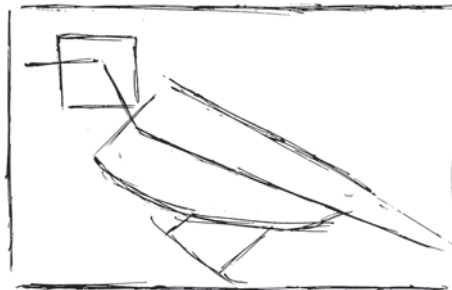


Shimshiqtiń súwretin islew izbe-izligi

1



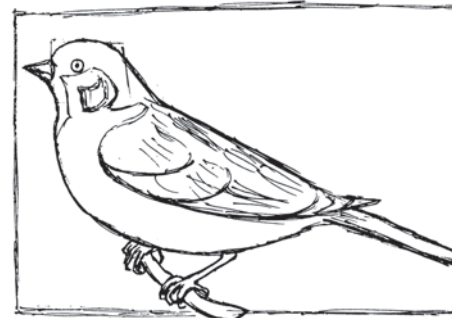
2



3



4



5



Shimshiqtiń súwretin shınıǵıw dápterinińizge izbe-izlik tiykarında salıń.



Shimshiqtiń súwreti qanday figuralardan payda boladı?



Terek shaqasındaǵı shimshiqtiń súwretin salıwdı jumıs qurallarınan paydalanıp juwmaqlań.

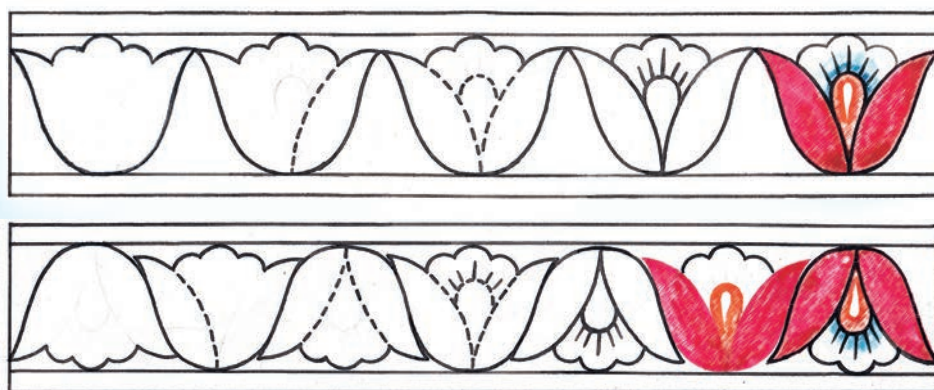


4-тема

JAPÍRAQLARDAN JOL TÁRIZLI
NAĖÍS SALÍW

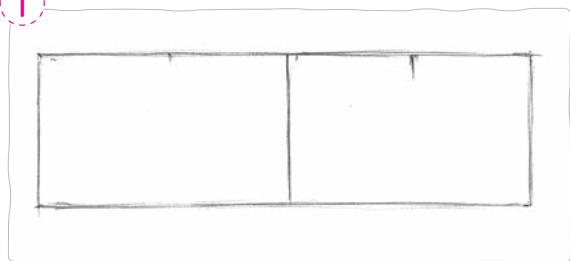


NaĖís salıwshılıq – ámeliy kórkem ónerdiń áyyemgi túri. Ol ózbek xalıq ámeliy naĖís kórkem óneriniń eń ózine tar-tatuĖın sulıw hám názik túrлерinen biri. NaĖís “gúl”, “bezew” degen mánini ańlatadı: Ol ámeliy kórkem óner shıǵarma-larına kórkemlik baǵıshlaydı. Jol tárizli naĖís hár túrli ele-mentler, járdemshi sızıqlar tiykarında jol ishinde jaylasıwı menen ajıralıp turadı. NaĖís salıwda ritm element hám reńlerdiń tákirarlanıwın bildiredi.

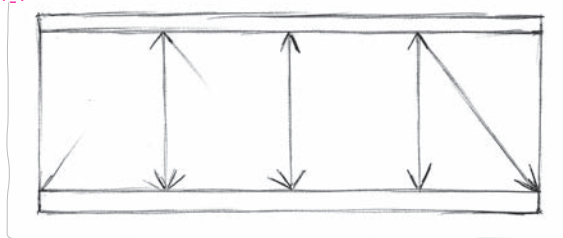


Japiraqlardan jol t rizli naġis salıw basqıshları

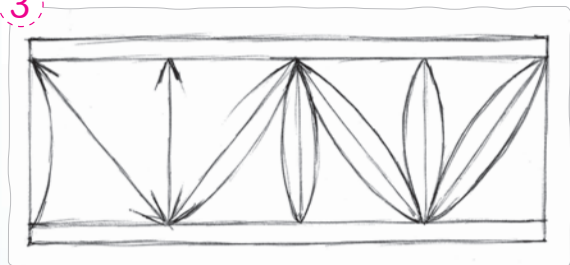
1



2



3



4



5



Jol t rizli naġis s wretin shınıġıw d pterińizge izbe-izlik tiykarında salıń.



1. Jol t rizli naġis s wretin baqlań h m talqılań.
2. Jol t rizli naġis qalay salınadı?
3. Jol t rizli naġis qanday elementlerden d zilgen?



Japiraqlardan jol t rizli naġis isleń.



5-тема

“GÚZGI GÚLLER” TEMASÍDA
SÚWRET SALÍW



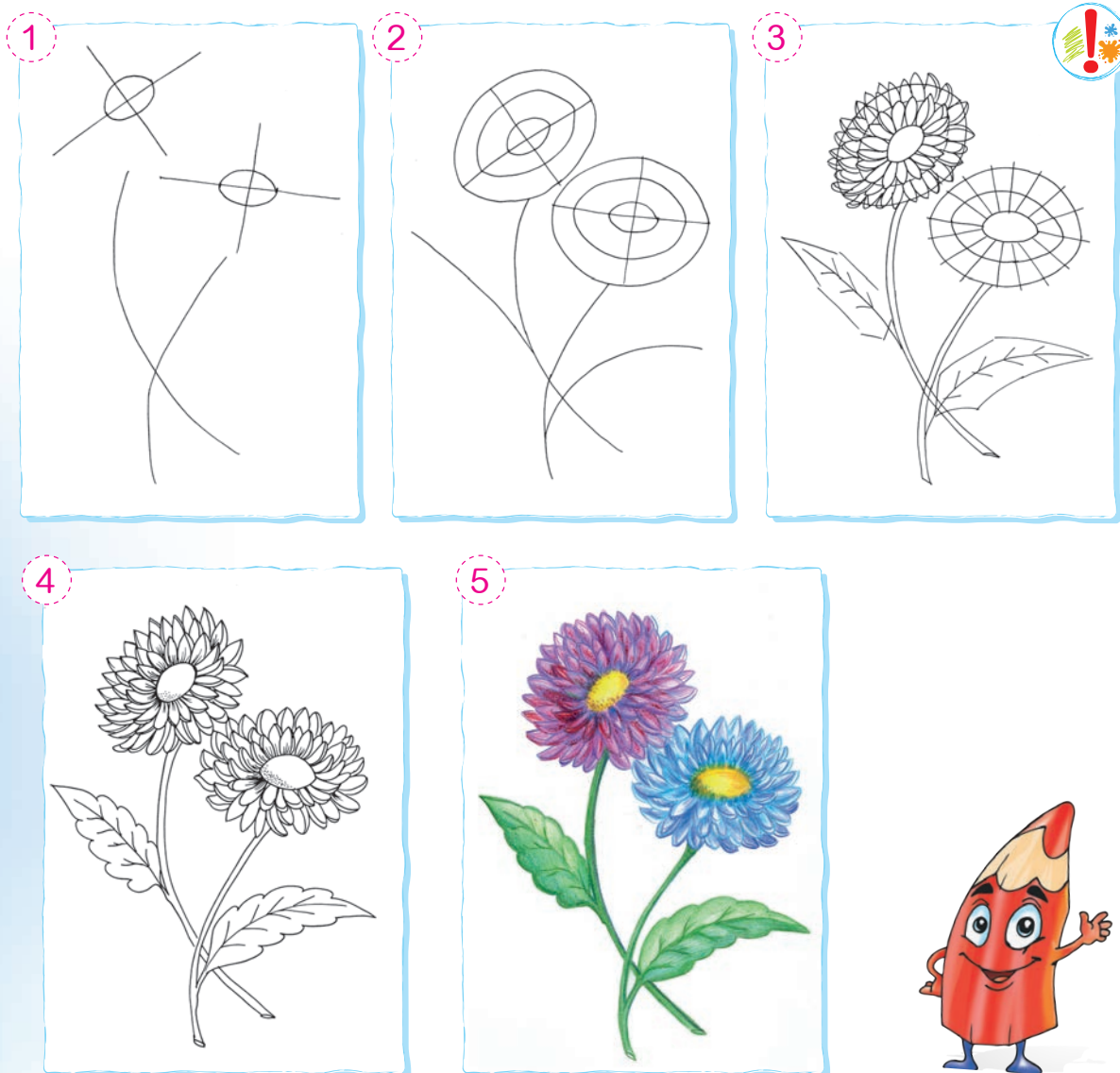
Tábiyatta hár túrli gúller boladı. Gúzgi gúllerge astra, xrizantema hám basqalar kiredi.

Bul qızıq

Dúnyadağı eń kishene gúldiń ólshemi 1 millimetr, eń úlken gúldiki bolsa 91 santimetrge teń.



Astra gúlin salıw basqıshları



Astra gúliniń súwretin shınıǵıw dápterinińizge salıń.



1. Astraniń gúl japıraqları, japıraqları, náli qanday reńde súwretlengen?
2. Qanday gúzgi gúllerdi bilesiz?



“Gúzgi gúller” súwretin juwmaqlań.



6-тема

“AYVA HÁM ALMURT” TEMASÍNDÁ SÚWRET SALÍW



Natyurmort sózi “jansız tábiyat” mánisin bildiredi. Natyurmortta buyımlar, miyweler, güller túrleri súwretlenedi.



(1943-2009 jj)

Jollıbay Izentaev Qaraqalpaqstan Respublikasınıń Qanlıkól rayonında tuwılǵan. Ol Ózbekstan Kórkem óner akademiyasınıń akademigi, Ózbekstan xalıq xudojnigi, Ózbekstan Respublikası Mámleketlik sıylıqtıń hám Berdaq atındaǵı mámleketlik sıylıqtıń laureatı, Qaraqalpaqstan Respublikası kórkem óner ǵayratkeri.

Talantlı xudojnik Qaraqalpaqstan Respublikası mámleketlik gerbi hám bayraǵı, Qaraqalpaqstan Respublikası Mámleketlik úlketanıw muzeyiniń arnawlı nishanınıń avtorı.

Qaraqalpaqstan Respublikası I.V. Savickiy atındaǵı mámleketlik kórkem óner muzeyi toplamınan orın alǵan shıǵarmaları



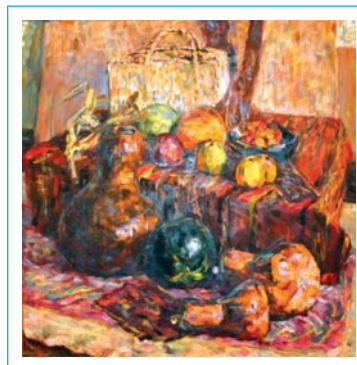
“Palawqabaqlar” natyurmortı



“Keli-kelsap natyurmort”



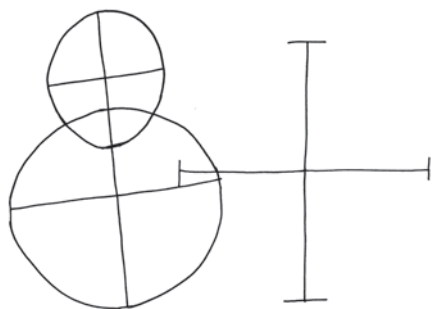
“Quman menen natyurmort”



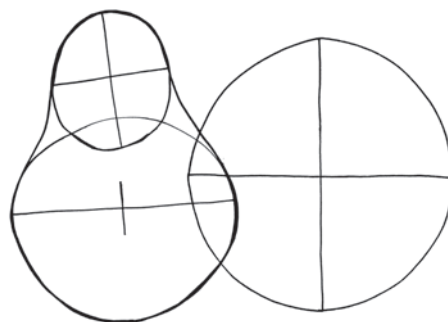
“Suwqabaq súwretlengen natyurmort”

“Ayva hám almurt” natyurmortın salıw basqışları

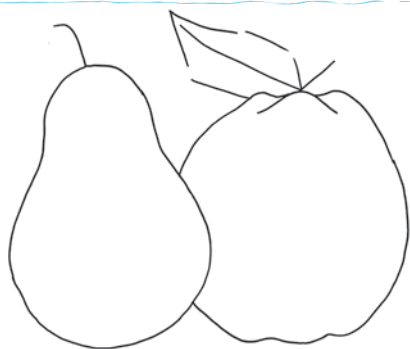
1



2



3



4



5



“Ayva hám almurt” natyurmortın shınıǵıw dápterińizge salıń.



1. Ayva menen almurttıń kórinisindegi ayırmashılıqtı aytıń.
2. Ayva hám almurttıń súwreti qanday reńlerde berilgen?
3. Miywelerden dúzilgen natyurmorttı talqılań.



Natyurmorttı juwmaqlań.



7-тема

“TEREKLERDİŇ GÚZGI KÓRINISI” TEMASÍŇDA SÚWRET SALÍW



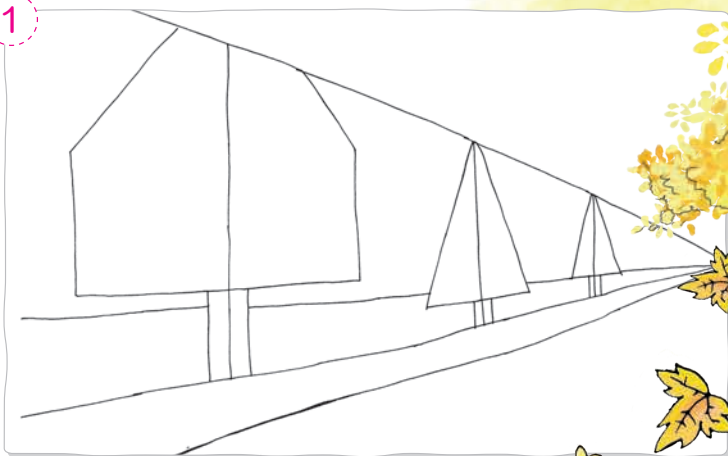
Gúzde tereklerdiŇ japıraqları sarǵayıp, pútkil dóger-
ekti jilli reŇlerge búrkeydi. Hawa temperaturası tómen-
lep, jaqtılıq azayǵanında japıraqlar jasıl reŇin joǵaltıp,
sarǵayadı.

Jaqn jerdegi hám izbe-iz sap tartıp turǵan tereklerdiŇ
súwretin salganda perspektiva qaǵıydalarına ámel etiw
talap etiledi.

Bunda jaqn jerde turǵan terek ólshemi bir noqat
tárepke qıs qarıp baradı.

“TereklerdiŇ gúzgi kórinisi” súwretin salıw basqışları

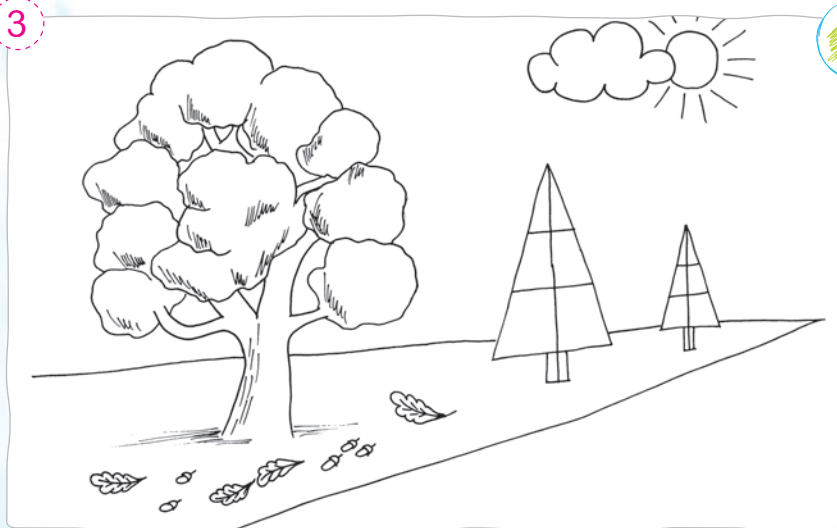
1



2



3



4



Tereklerdiń gúzgi kórinisin shınıǵıw dápterinińizge salıń.



1. Emen hám yolka ağashlarınıń kórinisi bir-birinen qalay ajıraladı?
2. Tereklerdiń gúzgi hám jazǵı kórinislerindegi ayırmashılıqtı aytıń.
3. Terekler gúzde qanday kóriniste boladı?

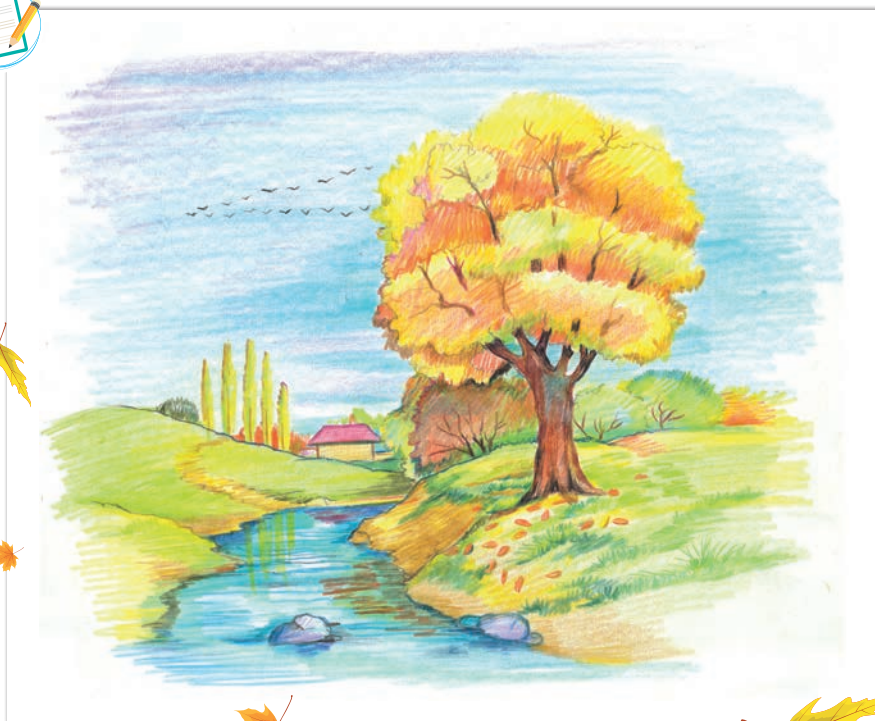


“Tereklerdiń gúzgi kórinisi” súwretin juwmaqlań.



8-тема. 1-баглаw jumisi

“GÚZ KÓRINISI” TEMASÍDA SÚWRET SALÍW



9-тема

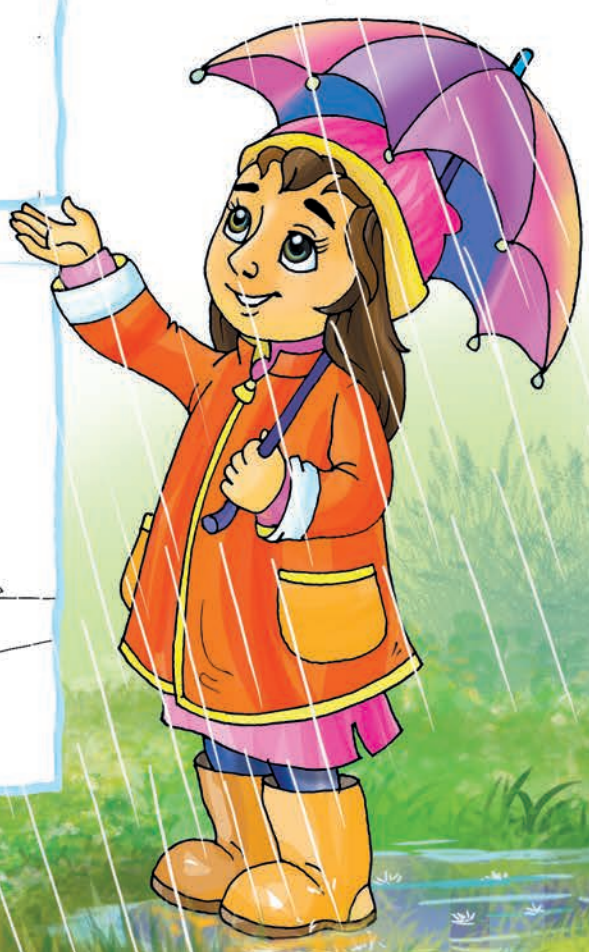
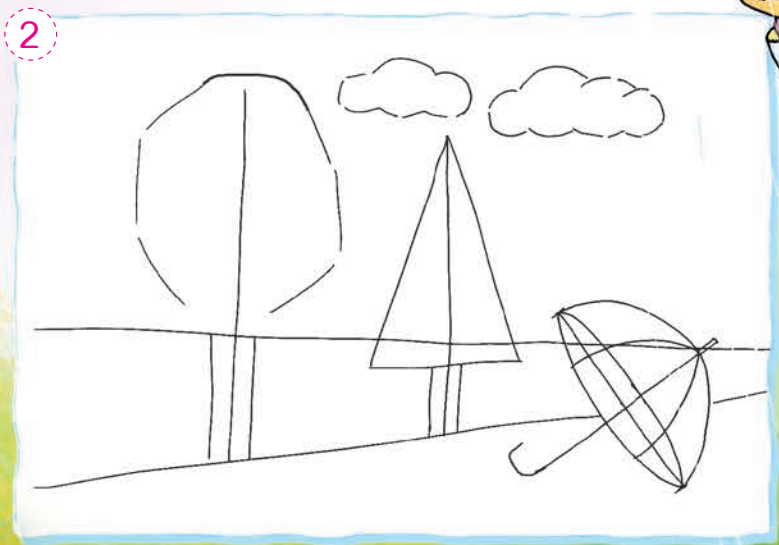
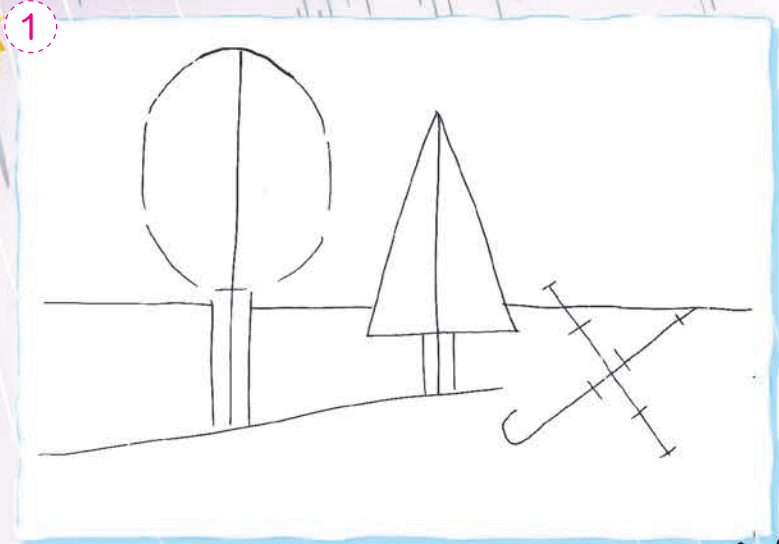
“JAWÍN JAWMAQTA” TEMASÍDA
SÚWRET SALÍW



Gúz máwsiminde bultlı, jawınlı kúnler kóp boladı. Jawın jawıp turğanın baqlağansız ba? Shalshıq suwlarda terekler, adamlar hám basqa zatlardıń kórinisin kórgensiz be?



“Jawin jawmaqta” súwretin salıw basqışları



3



4



“Jawin jawmaqta” súwretin shınıǵıw dápterinińizge salıń.



Shınar hám yolka ağashlarınıń kórinisi bir-birinen qalay ayırıladi?




“Jawin jawmaqta” súwretin juwmaqtań.







2-BAP MÚSINSHILIK



Músinshilik – súwretlew óneriniń túri. Bunda súwretler dumalaq hám relefli kóriniste islenedi.

Dumalaq músin – barlıq tárepinen kóriwge bolatuǵın músinshilik shıǵarması.

Relefli músin – tegis betinde dóńki islenetuǵın súwret.



Músinshilik súwretlew óneriniń basqa túrлерinen úsh ólshemde bolıwı menen ajiraladı.

10-тема

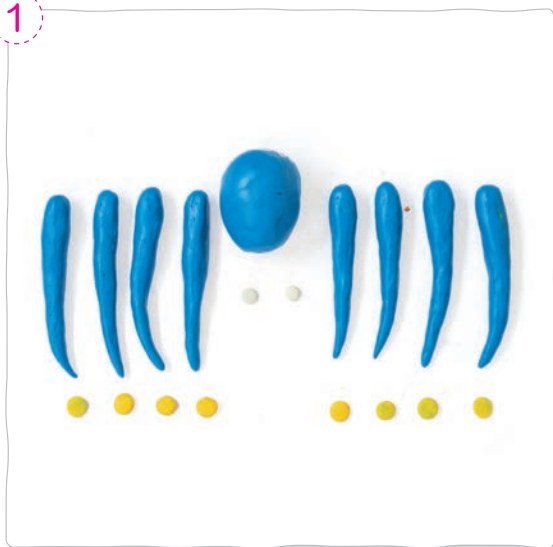
“KEWILLI SEGIZAYAQLAR”DÍN
MÚSINLERIN ISLEW

Segizayaq suw astı janıwarı bolıp, onıń 3 júregi, 8 ayaǵı bar. Ol 100 metr tereńlikte jasaydı, reńin ózgertiw qásiyetine iye. Qorqıp ketkeninde aq reńge, ashıwı kelgeninde qızıl reńge kiredi.



“Kewilli segizayaqlar” músinin islew basqishlari

1



2



3



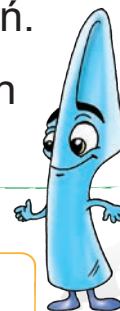
4



1. Segizayaqlar kórinisin baqlañ hám talqilañ.
2. Músinshiliktin grafika hám reñli súwretten ayirmashılıgın aytır.



“Kewilli segizayaqlar” temasında kish-kene músin isleñ.



11-тема

“TEÑIZ JULDÍZÍ” MÚSININ
RELEFLI USÍLDA ISLEW

Teñiz juldızı – suw astı janıwarı. Uzunlıǵı 12–15 cm, denesiniń reńi qızıl, sarı, aspan kók hám qońır túrde boladı. Awzı qarnınıń orayında jaylasqan. Onıń bes kúshli qolı bar.



“Teñiz juldızı” músinin islew basqışları

1



2



3



4



1. Teñiz juldızınıń reńin aytıń.
2. Teñiz juldızı qanday reńlerde boladı?



“Teñiz juldızı”nıń músinin isleń.



12-тема**“SHAYAN” MÚSININ ISLEW**

Shayan suwda hám qurǵaqlıqta jasaytuǵın janıwar. Onıń jeti mıńǵa jaqın túri bar. Shayan aldıǵa, artqa hám qaptalǵa tez háreket ete aladı. Shayanlar awqatlanıwında qısqıshları zárúr áhmiyetke iye.



“Shayan” músinin islew basqışları

1



2



3



4



1. Shayan qay jerde jasaydı?
2. Shayanlardıń qansha túri bar?



“Shayan” músinin isleń.

13-тема

“TEÑIZ ATSHASI” MÚSININ ISLEW



Teñiz atshası – suwda jasaytuğın janiwar. Denesindegi iyneleri qorğanıwı, aw qılıwı ushın xızmet etedi. Bul janiwar qáwip sezgeninde teñiz otları arasına jasırnadı. Teñiz atshası boyı 30 sm dógereginde boladı.



“Teñiz atshası” músinin islew basqışları

1



2



3



4



1. Teñiz atshası ózin qalay qorǵaydı?
2. Teñiz atshasınıń boyı neshe santimetrge teń?
3. Teñiz atshasınıń kórinisin hám reñiniń ózine tán táreplerin baqlań hám talqılań.



“Teñiz atshası” músinin isleń.



14-тема

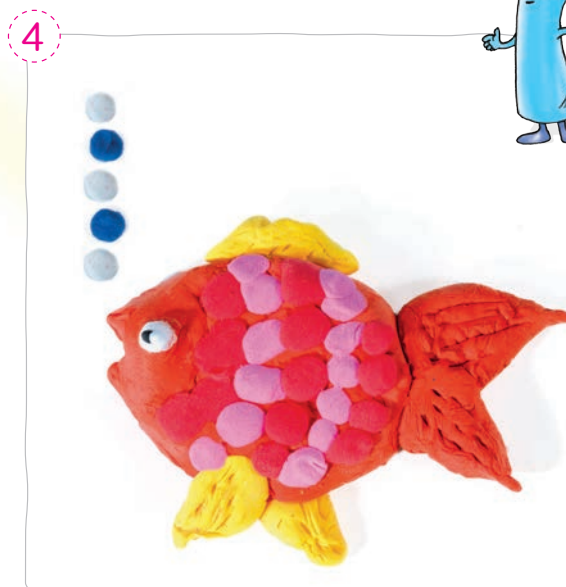
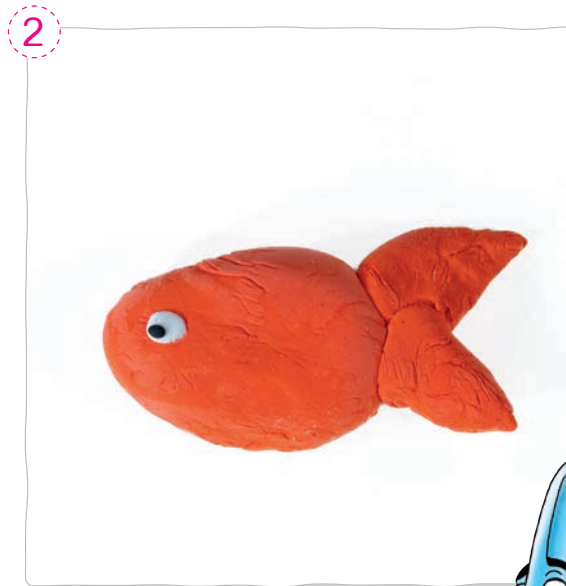
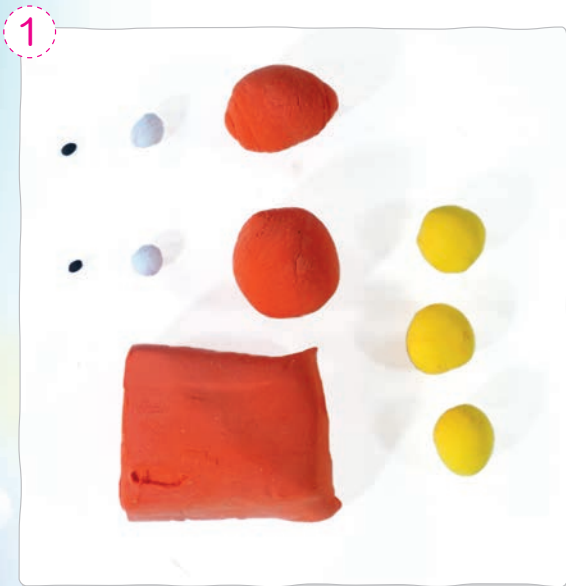
“ALTÍN BALÍQ” MÚSININ ISLEW



Altın baliq – suwda jasaytuǵın janıwarlardan biri. Onıń kózi toyǵın sarı, denesi bolsa gúmis sarı, qızıl hám qara reńlerde boladı.



“Altin balıq” músinin islew basqıshları



1. Altin balıqtıń kózi qanday reńde boladı?
2. Altin balıqtıń denesinde qanday reńler ushırasadı?



“Altin balıq” músinin isleń.



15-тема. 2-баqlaw jumisi

“SUW ASTÍ SALTANATÍ” TEMASÍDA
RELEFLI USÍLDA KÓRINIS ISLEW



Berilgen úlgi tiykarında ılay hám plastilin-
nen músin isleń.



16-тема

“DELFIN” MÚSININ ISLEW



Delfinler okeanlarda topar bolıp jasaydı. Delfin denesi tegis, iyiliwsheń, reńi hár qıylı bolǵan sút emiziwshi janıwar. Ol balıqlar menen awqatlanadı. Delfinniń 40 ǵa jaqın túri bar. Delfinler júdá aqıllı, olardı qandayda bir háreketke úyteriwge de boladı.



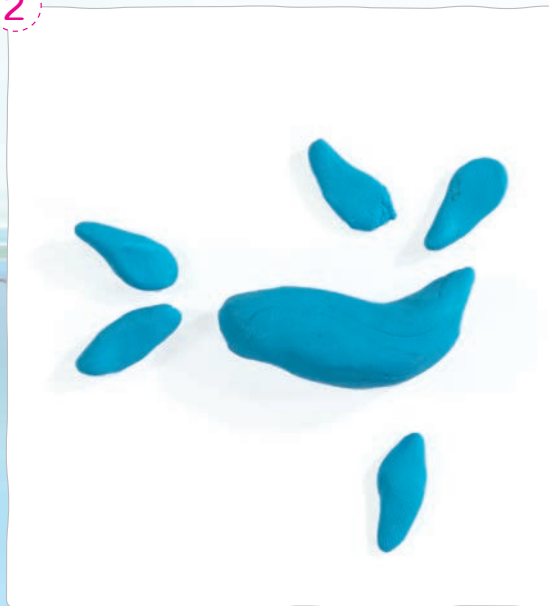


“Delfin” músinin islew basqışları

1



2



3



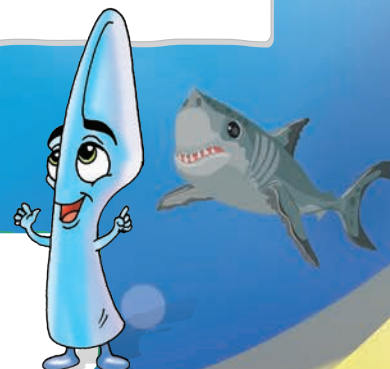
4



1. Delfinlerdiń neshe túri bar?
2. Delfin qay jerde jasadı?



“Delfin” músinin isleń.







3-BAP REŃLI SÚWRET



ReŃli súwret maylı, akvarel, guash sıyaqlı hár túrli boyawlar menen qağaz, gezleme, karton, diywal, ayna sıyaqlı tegis betlerge islenedi.

ReŃli súwret shıgarmalarında reŃ tiykarǵı orındı iyeleydi.

ReŃli súwrettiń stanoklı, saltanatlı, miniatura túrleri bar.

17-тема

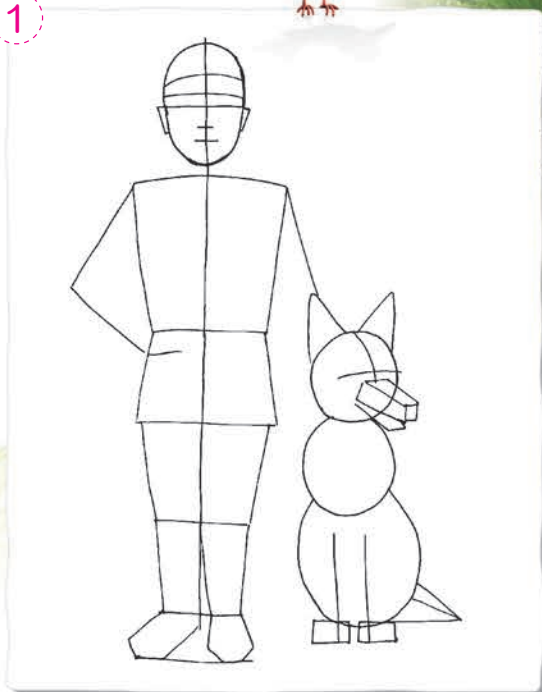
“WATANÍMA XÍZMET ETEMEN”
TEMASÍDA SÚWRET SALÍW



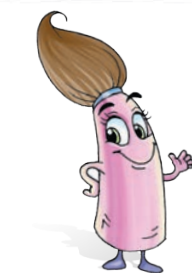
Áskerlerdiń kiyimi qanday bolıwına itibar bergensiz be? Durıs tawdıńız, geyde terek, geyde bolsa qumlı shól reńine sáykes boladı. Sebebi reńler de qorǵanıwǵa járdemlesedi.

Ásker hám onıń iyтиниń súwretin salıw basqıshları

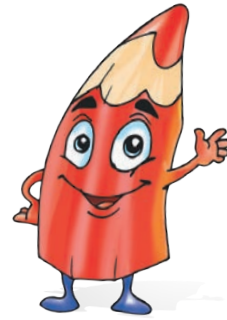
1



2



3



4



Ásker hám onıń iyтиниń súwretin shınıǵıw dápterinizge salıń.



1. Ásker hám onıń iyтиниń súwretiniń birinshi basqışında qanday geometriyalıq figuralardı kórip tursız?
2. Áskerlerdiń kiyimleri hár qıylı túrde bolıwınıń sebebi ne?



Ásker hám onıń iyтиниń súwretin juwmaqlań.



18-тема

REŃLERDIŃ KÁRAMATÍ



Reñler jıllı hám suwıq, axromatikalıq hám xromatikalıq sıyaqlı túrlerge bólinedi.

Xromatikalıq reñler sırtında reñ túrine iye bolğan barlıq reñler bolıp tabıladı.



Axromatikalıq reñler sırtında reñ túrine iye bolmağan aq, kúlreñ, qara sıyaqlı reñler bolıp tabıladı.



Jıllı reñler quyash hám jalın túrin bildiretuğın qızıl, sarı, ashıq sarı sıyaqlı reñlerden payda boladı.

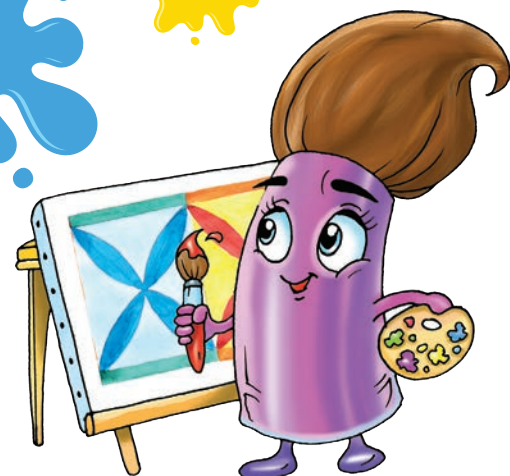
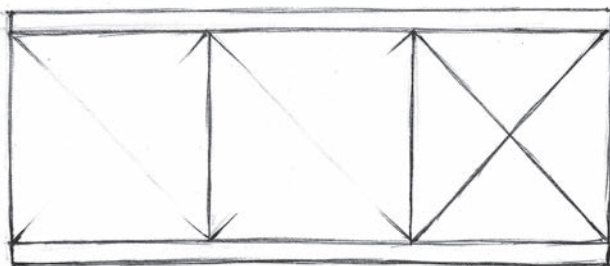


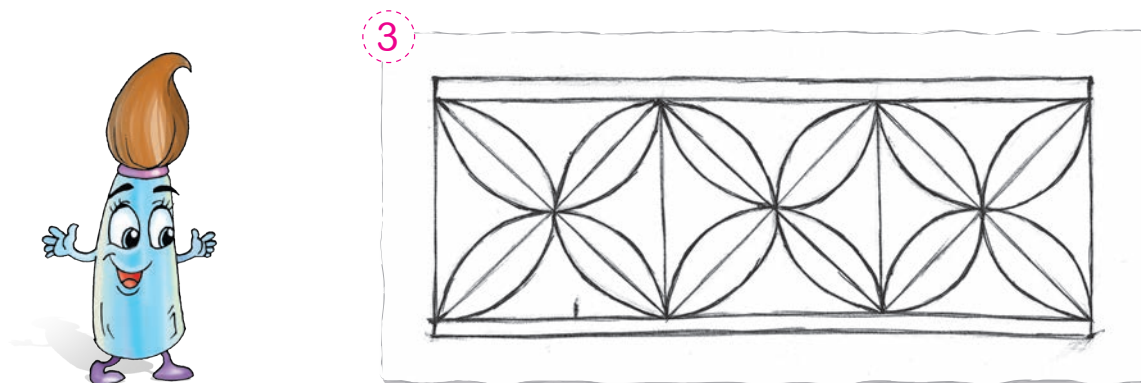
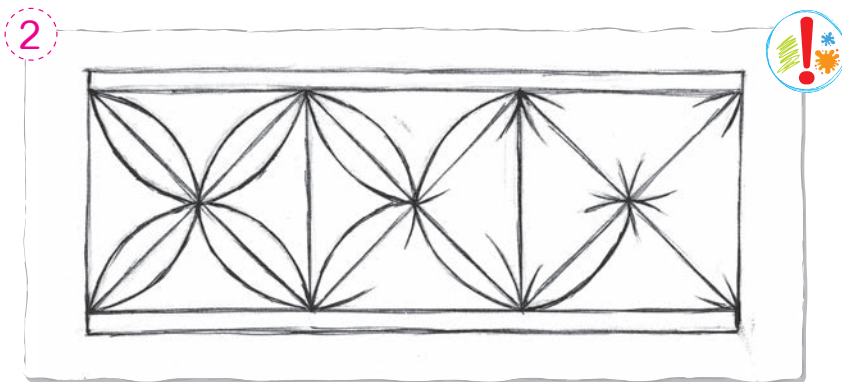
Suwıq reñler suw, muz, saya reñin bildiretuğın aspan kók, kók, qızgısh kók sıyaqlı reñler bolıp tabıladı.



Nağıs salıw basqıshları

1





Nağıstı shınıǵıw dápterinińizge izbe-izlik tiykarında salıp, jıllı hám suwıq, axromatikalıq hám xromatikalıq reńler menen boyañ.



1. Xromatikalıq reńler qanday reńler?
2. Jıllı reńlerdiń atın aytıń.



Jol tárizli nağıstı juwmaqlañ.



19-тема

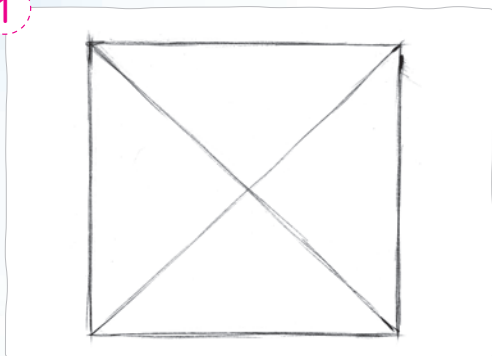
“QAR BÓLEKLERI”
SÚWRETIN SALÍW

Amerikalı fotograf Uinston Bentli 1885-jılı qar bólegin birinshi ret súwretke aldı. Ol 2400 ge jaqın qar bólegin salıstırıp, olardıń bir-birine uqsamaytuğının anıqladı.

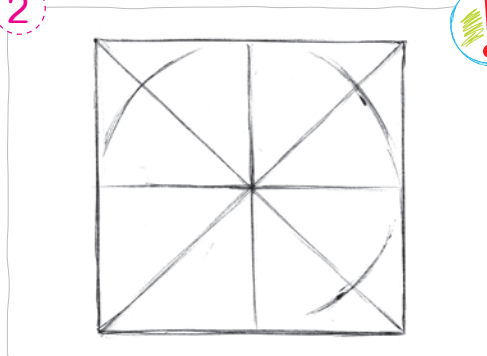


Qar bólegin salıw basqıshları

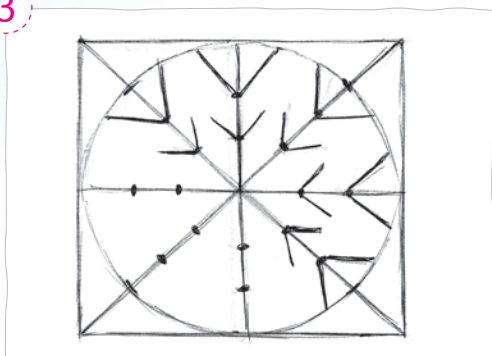
1



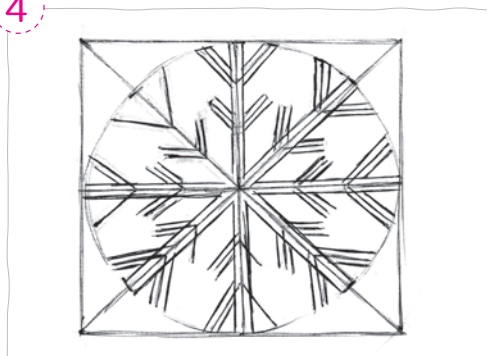
2



3



4



5



“Qar bólekleri” súwretin shınıǵıw dápteriniǵızge izbe-izlik tiykarında salıń.



1. Qar bólekleri bir-birine uqsaydı ma?
2. Qar bóleginiń kórinisi qanday geometriyalıq figuralardan payda boladı?



Qar bóleginiń súwretin juwmaqlań.



20-тема

“QÍS KÓRINISI” TEMASÍDA
SÚWRET SALÍW



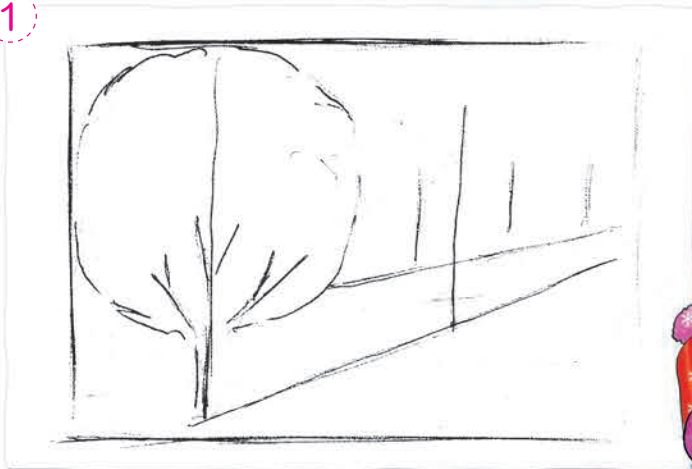
Qista dógerek álem appaq qar menen qaplanadı. Hawa taza boladı, shań hám tozańlardan tazalanadı.

Kórinisti salganda perspektiva qağıydalarına ámel etiw talap etiledi.

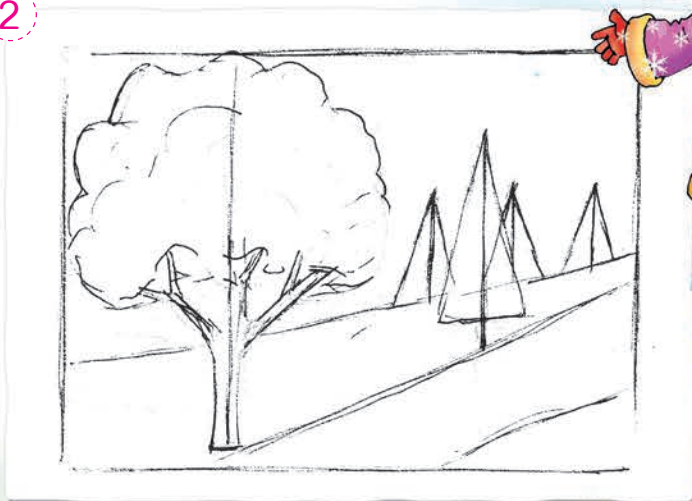
Máselen, perspektiva qağıydalarına muwapıq, bizge jaqın turǵan zatlar uzaqlasqan sayın kólemi kishireyip, reńiniń anıqlıǵı ózgeredi.

Qıs kórinisin salıw basqıshları

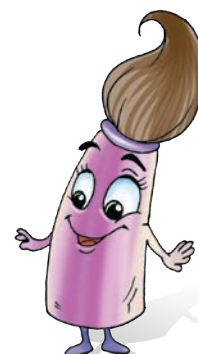
1



2



3



4



“Qis kórinisi” temasındaǵı súwretti shınıǵıw dápterińizge salıń.



1. Qis kórinisine baylanıslı súwretlerdi baqlań, talqılań.
2. Bizge jaqın turǵan zatlar uzaqlasqan sayın qanday ózgeris payda boladı?



“Qis kórinisi” súwretin juwmaqlań.



21-тема

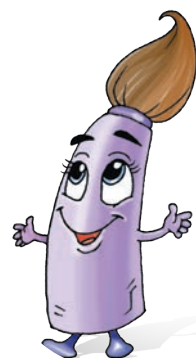
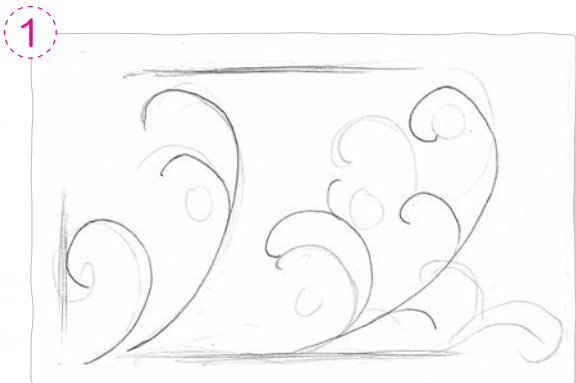
**“QISQI NAĞISLAR” TEMASÍDA
SÚWRET SALÍW**

Usı sabaqta qattı suwıq sebepli tereze aynalarında payda bolatuğın sulıw káramatlı nağıslar súwretin salıwdı úyrenemiz. Olardı súwretlewde suwıq reńlerden paydalanamız. Bul nağıslar nağıs elementlerine de uqsap ketedi. Qıstıń káramatlı nağısları súwretlengen kórinislerdi baqlań, talqılań.

“Qısqa nağıslar” súwretin salıwda suwıq reńlerden paydalanıń.



“Qisqi nağıslar” súwretin salıw basqışları



“Qisqi nağıslar” súwretin shınıǵıw dápterıńızge salıń.



1. “Qisqi nağıslar” súwreti elementleri qanday baǵıtta jaylasqan?
2. Elementler ritm payda etip atır ma?



“Qisqi nağıslar” súwretin juwmaqlań.



22-тема

**AYGÚL HÁM JAPÍRAQLARDAN
IBARAT ELEMENTLER TIYKARÍDA
NAĖÍS SALÍW**



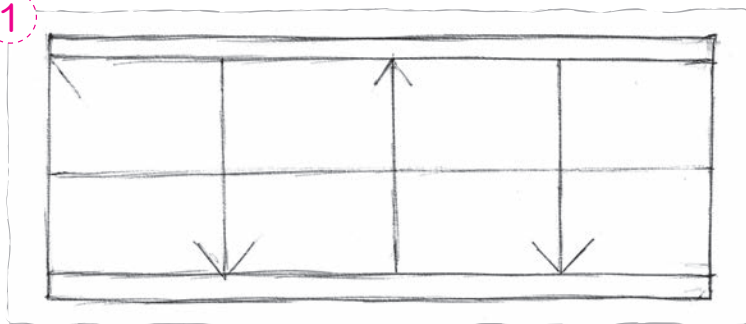
Aygúl – kóp japıraqlı romashka túrindegi naġıs.
Naġıs salıwda járdemshi sızıqlar hám ritmge itibar beriw zárúr áhmiyetke iye.

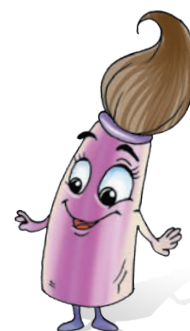
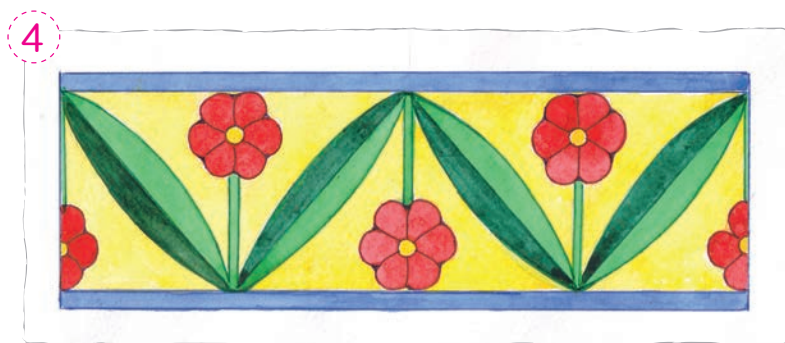
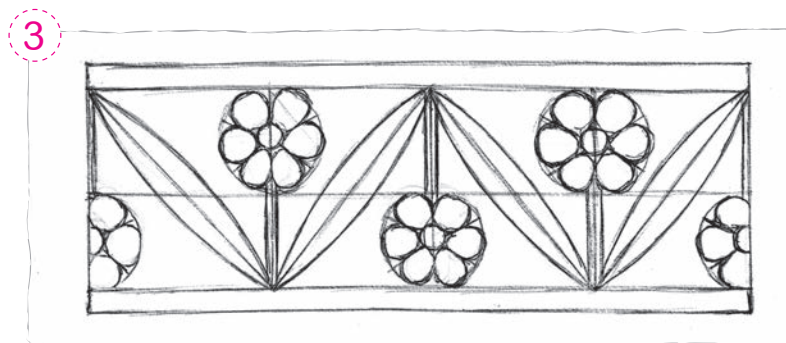
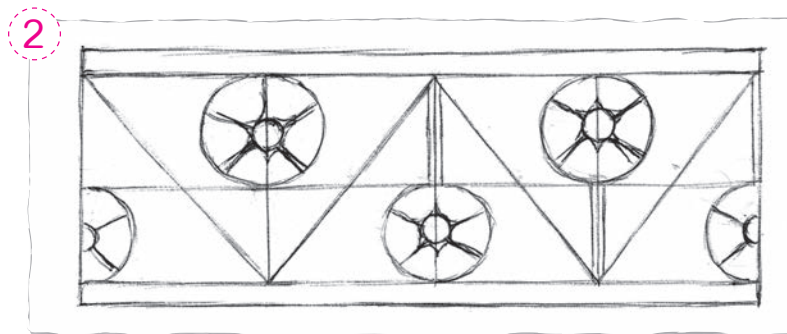
Járdemshi sızıqlar naġıs salıwda elementlerdi tuwrı jaylastırıwǵa járdem beredi.

Ritm naġısta element hám reńlerdiń járdemshi sızıqlar tiykarında tákirarlanıwı bolıp tabıladı.

**Aygúl hám japıraqlardan dúzilgen jol tárizli
naġıs salıw basqışları**

1





Jol t rizli naġisti shiniġiw d pteri izge salin.



1. Naġis saliwda nelerge itibar beriw kerek?
2. J rdemshi sızıqlardıń  hmiyeti nede?
3. Elementler ritm payda etip atır ma?



Jol t rizli naġisti juwmaqlań.



23-тема

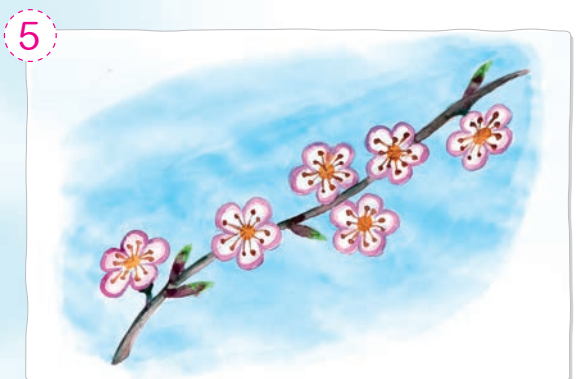
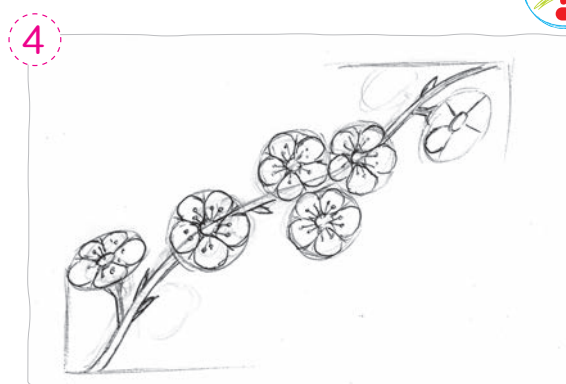
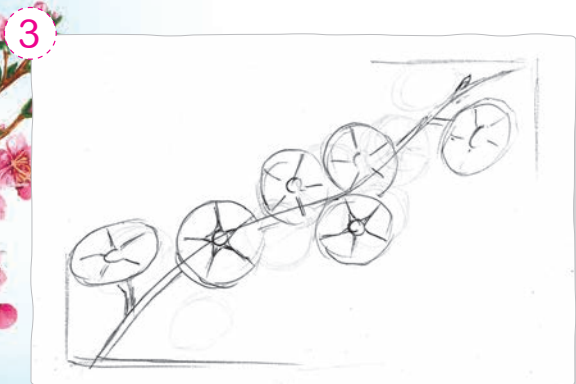
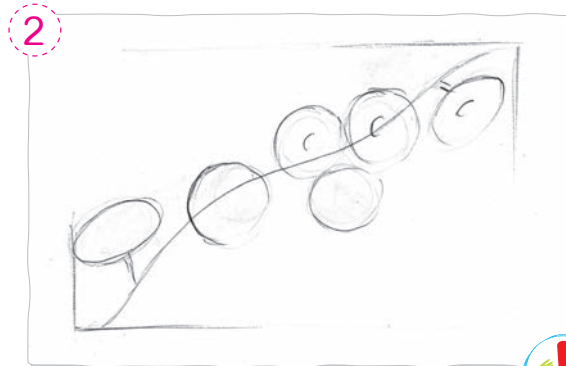
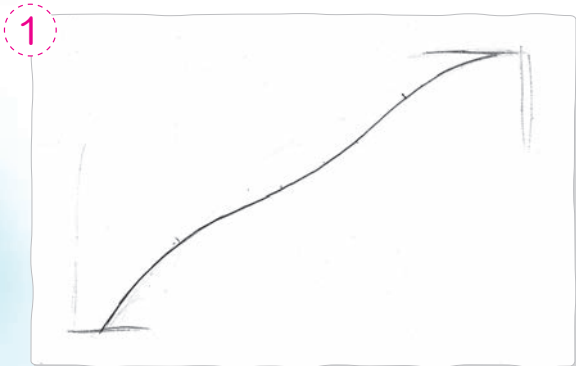
“ERIK GÚLLEGENDE” TEMASÍDA
SÚWRET SALÍW

Erik aǵashınıń watanı Orta Aziya bolıp, onıń 10 ǵa jaqın túri bar. Erik gúli ádette bes gúljapıraǵınan payda boladı. Gúliniń reńi ashıq qızıl hám aq, miywesi bolsa aq, sarı yaqi qızǵısh túrde boladı.

Gúllegen erik shaqasın járdemshi sızıqlar menen izbe-izlik tiykarında salıń.



Gúllegen erik shaqası súwretin salıw basqışları



Gúllegen erik shaqası súwretin shınıǵıw dápteriniızge salıń.



1. Erik gúliniń gúljapıraqları qanday reńde?
2. Erik aǵashınıń neshe túri bar?



Gúllegen erik shaqası súwretin reńli súwrette juwmaqlań.



24-тема

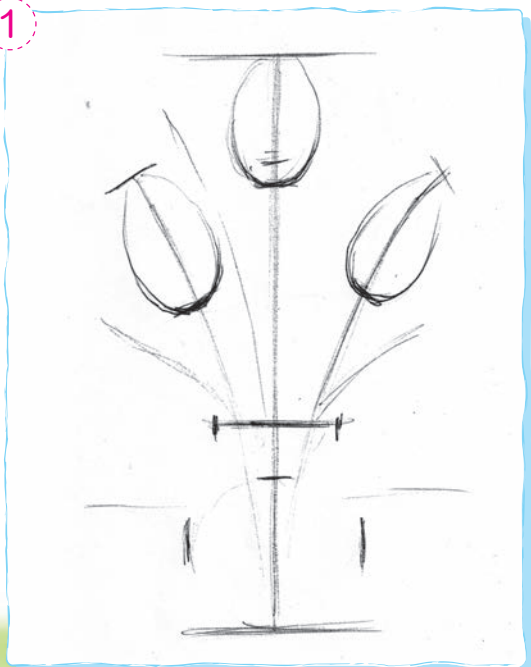
“BÁHÁRGI GÚLLER” TEMASÍNDÁ
SÚWRET SALÍW

Báhárgi gúllerden biri lalagúl bolıp tabıladı. Ol lalagúlliler tuqımlasına tiyisli kóp jıllıq ósimlik. Lalagúldiń dúnyada 1400 ge, Ózbekstanda bolsa 60 ға jaqın túri bar. Qızıl, aq, sarı, tarǵıl, qızǵısh kók reńdegi túrleri ushırasadı. Lalagúldiń boyı 20 santimetrden 50 santimetrge shekem boladı.

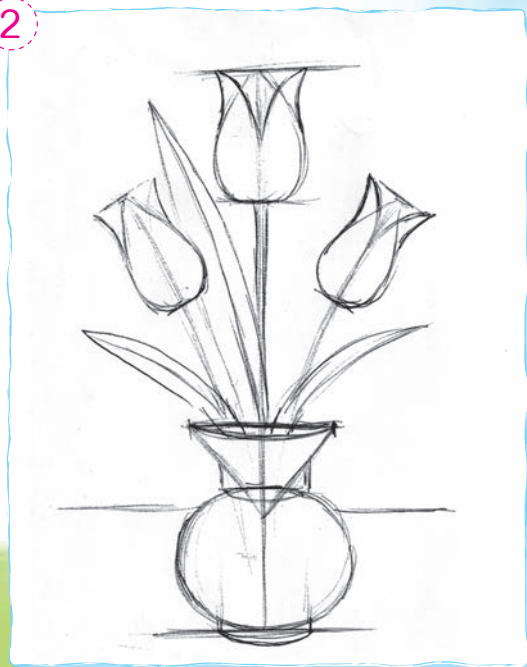


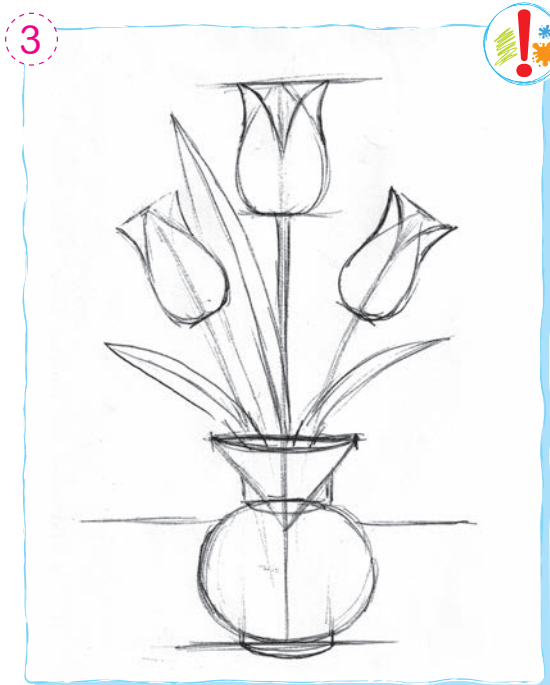
Lalagúl súwretin salıw basqıshları

1



2





“Lalagúller” natyurmortin shınıǵıw dápteriniǵızge salıń.



1. Lalagúldiń dúnyada neshe túri bar?
2. Natyurmorttıń birinshi basqıshında qanday jumıs isleymiz?
3. Lalagúldiń qanday reńdegi túrleri bar?



Natyurmorttı juwmaqlań.



25-TEMA. 3-baqlaw jumisi

**“GÓZZAL BÁHÁR TÁBIYATÍ”
TEMASÍDA SÚWRET SALÍW**



Shınıǵıw dápterińizge “Gózzal báhár tábiyatı” temasında súwret salıń.

26-тема

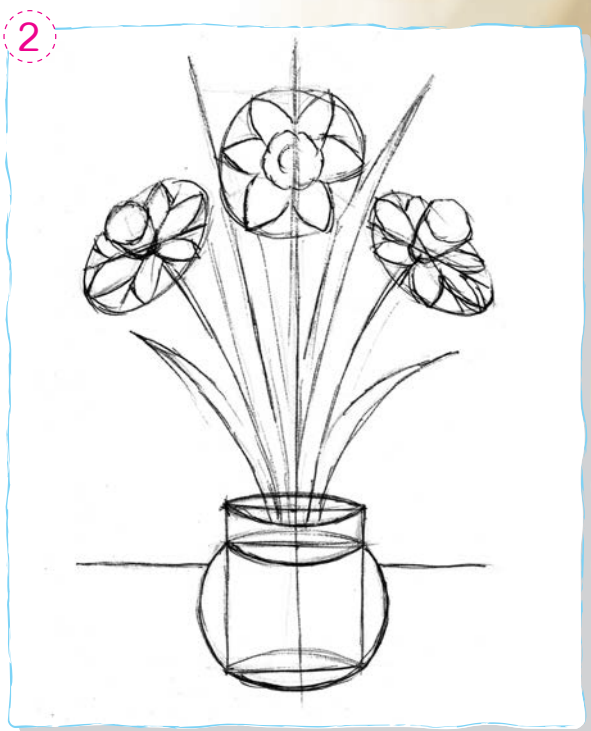
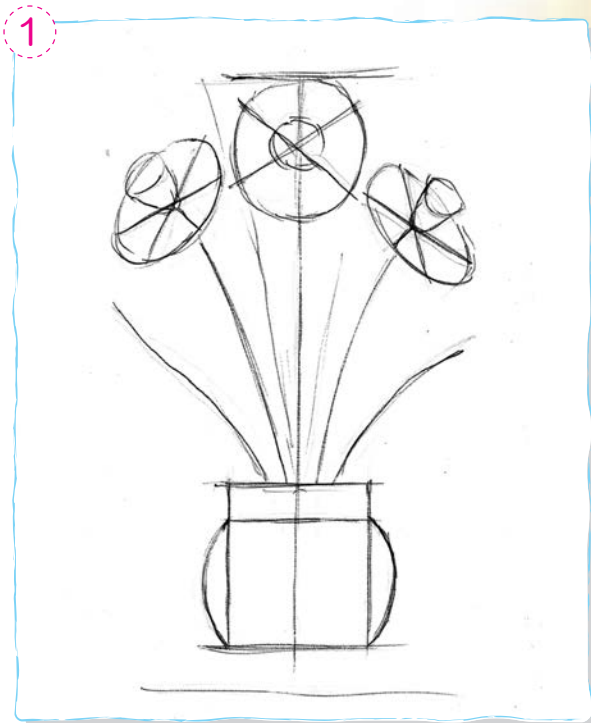
“GÜLLER ÁLEMINE SAYAXAT”
TEMASÍDA SÚWRET SALÍW

Narciss (Nargis) tishqanshóp tuqımlasına tiyisli. Onıń gúli ádette sarı yaqı aq reńde boladı. 30 ға jaqın túri bar. Ózbekstanda 2 túri ushırasadı.

Birinshi sherekte siz naturağa qarap salıw qağıydalaların bilip alğan edińiz, endi úyrengenlerińizdi rawajandırıp, nağıs gúli natyurmortın salamız.



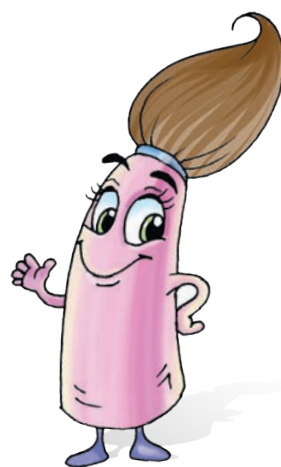
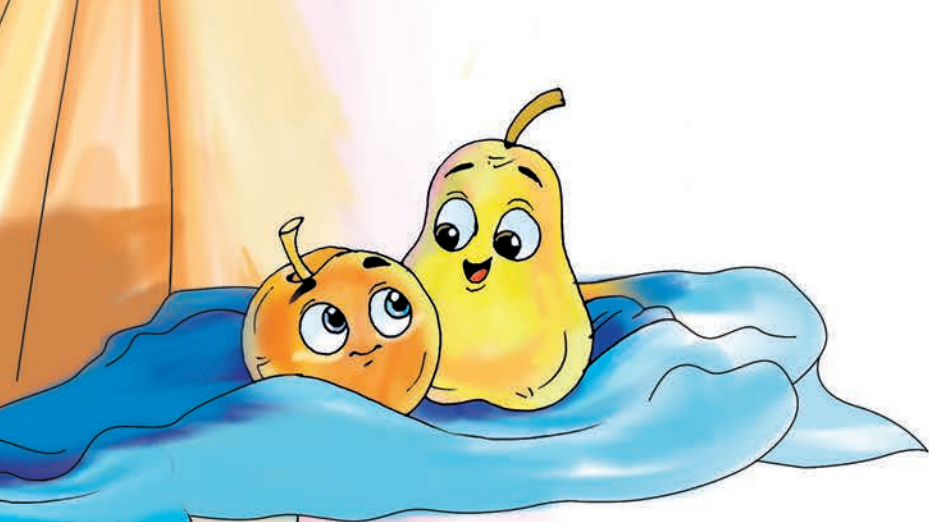
Naturmortti saliv basqishlari



3



4



Naturmortti shınıǵıw dápterinizge salıń.



1. Narciss gúliniń reńi qanday boladı?
2. Naturmorttıń ekinshi basqışında ne isleymiz?



Naturmorttı juwmaqlań.



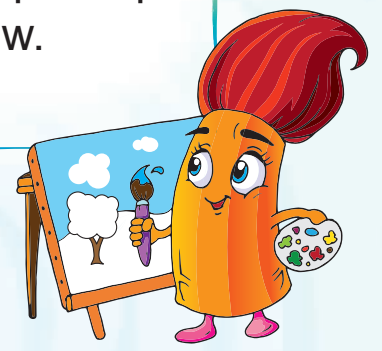
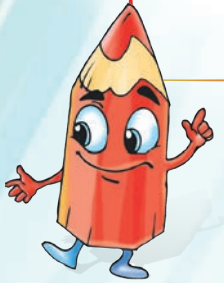




4-BAP
KOMPOZICIYA



Kompoziciya – kórkem shıgarmaniń qurılısı, ideyası xarakterin bildiredi.
Kompoziciya súwretlengen kórinislerdi óz ara muwapıqlastırıw, ulıwmalıqqa alıp keliw, olarǵa kórkem mazmun sińdiriw.



27-тема

**“SVETOFOR” TEMASÍDA
KOMPOZICIYA ISLEW BASQÍSHLARÍ**

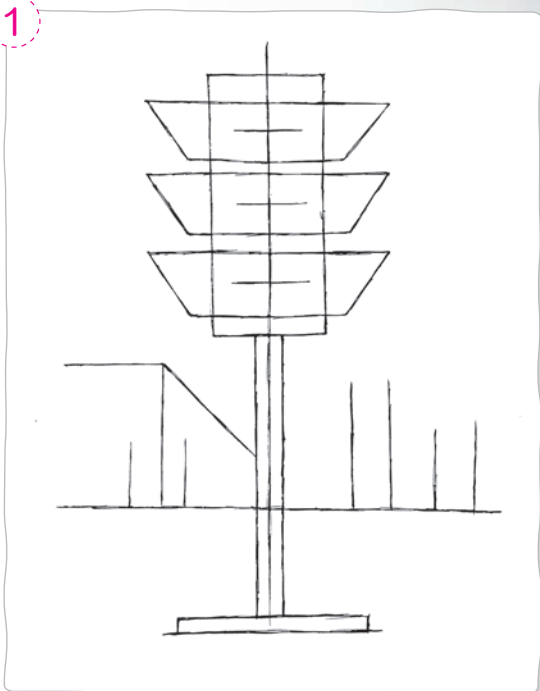


Kompoziciya sabaqlarında berilgen tema ústinde dóretiwshilik pikirlewdi, bir tema boyınsha birneshe variantlar salıwdı úyrenemiz.

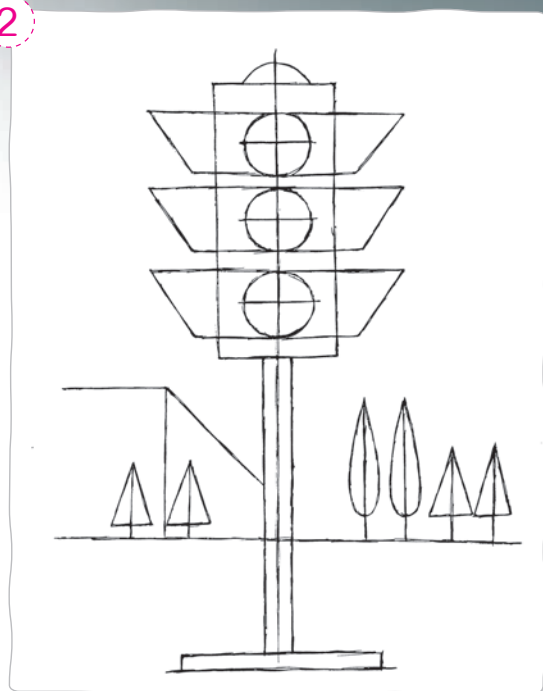
Svetofor – svetofor úsh reńli svetten ibarat. Jollarda háreketti tártipke salıwshı elektron qurılma. “Svetofor” temasında islengen kompoziciyadaǵı obraz yaki zatlardıń ornın almasırap, jańa variant dúzip kóriń.

“Svetofor” temasında kompoziciya islew basqishlari

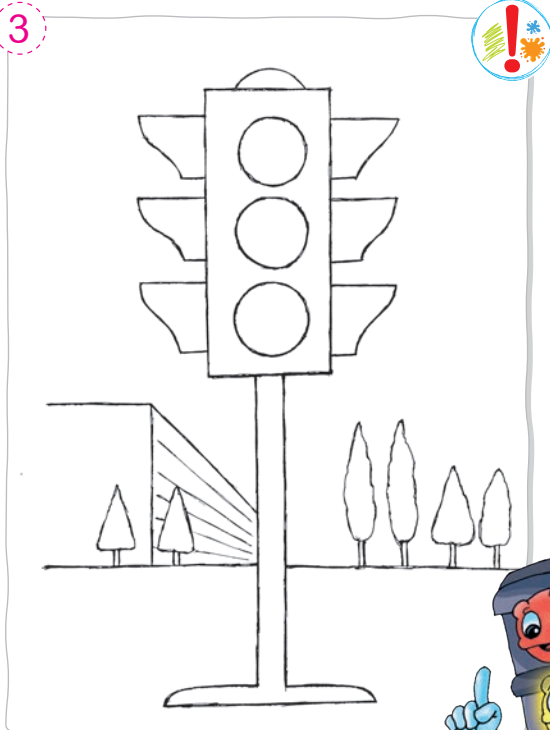
1



2



3



4



Svetofor temasındaǵı kompoziciya súwretin shınıǵıw dápterinizge salıń.



1. Svetofor neshe reńli svetten ibarat?
2. Svetofor qanday elektron qurılma?



“Svetofor” kompoziciyasın juwmaqlań.



28-тема

“VELOSIPEDSHI” TEMASÍDA KOMPOZICIYA ISLEW

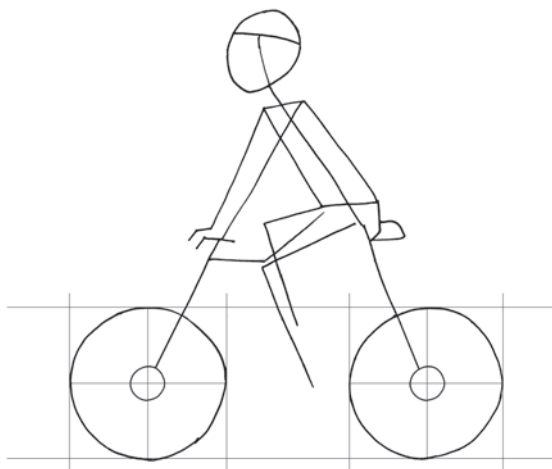


Velosiped ayaq kúshi menen háreketleniwshi dóńgelekli transport quralı. Dáslepki sabaqlarda alǵan bilimimizdi rawajlandırıp, “Velosipedshi” temasında kompoziciya salamız.

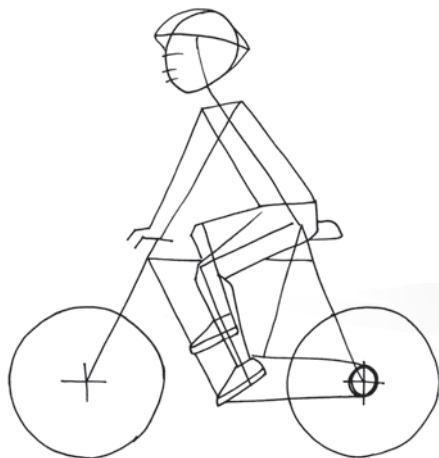
“Velosipedshi” temasındaǵı kompoziciyanı izbeizlik tiykarında salıń.

“Velosipedshi” temasındaǵı kompoziciya salıw basqışları

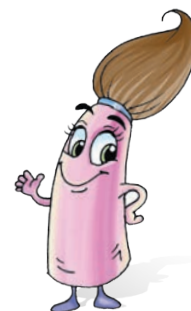
1



2



3



4



“Velosipedshi” temasındaǵı kompoziciyanı shınıǵıw dápterinizge salıń.



1. Velosiped qanday transport quralı?
2. Kompoziciyanıń úshinshi basqıshında qanday jumıs islenedi?



“Velosipedshi” kompoziciyasın juwmaqlań.



29-тема

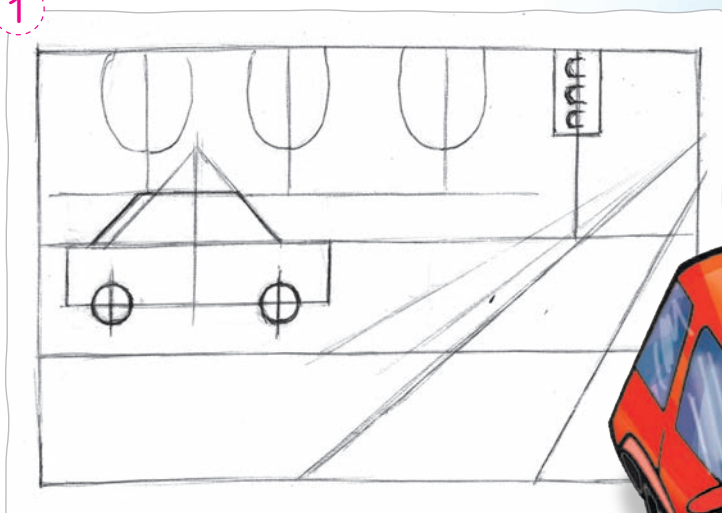
“KESISPEDEGI AVTOMOBIL” TEMASÍDA KOMPOZICIYA ISLEW



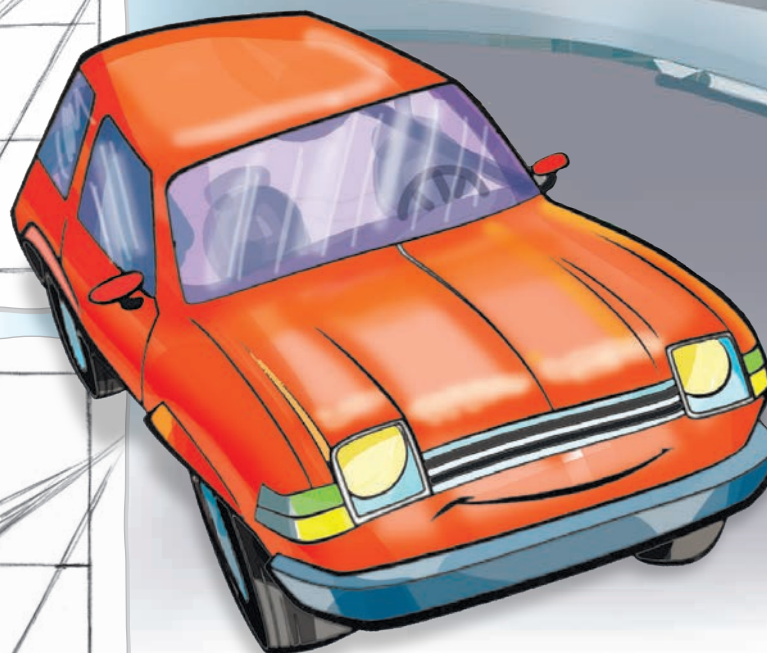
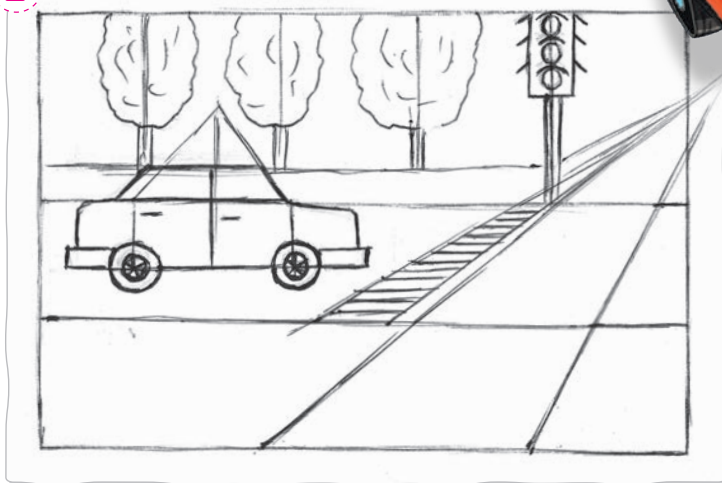
Avtomobil – dvigatel járdeminde háreketke keltiriletuđın transport quralı. Ol adamlardıń uzađın jaqın etedi.

“Kesispedegi avtomobil” temasında kompoziciya salıw basqıshları

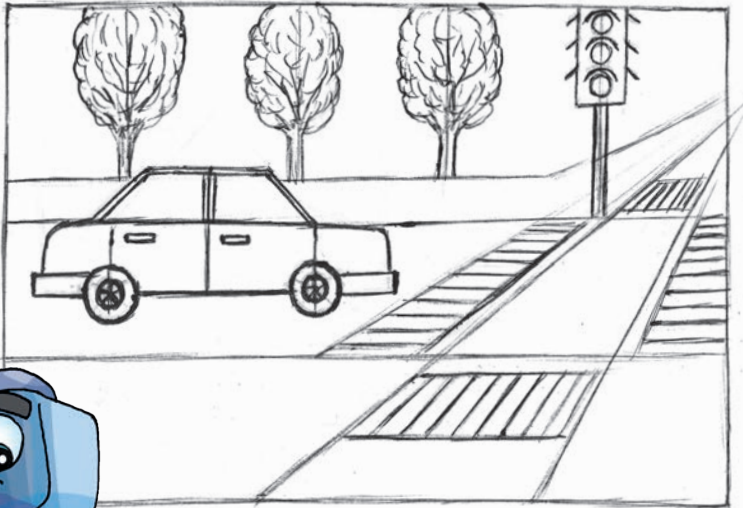
1



2



3



4



“Kesispedegi avtomobil” temasında kompoziciyasın shınıǵıw dápterinińizge salıń.



1. Avtomobil qanday transport quralı?
2. Kompoziciyanıń tórtinshi basqışında qanday jumıslar islenedi?



“Kesispedegi avtomobil” kompoziciyasın juwmaqlań.



30-тема

**“JÚK MASHINASÍ” TEMASÍDA
KOMPOZICIYA ISLEW**

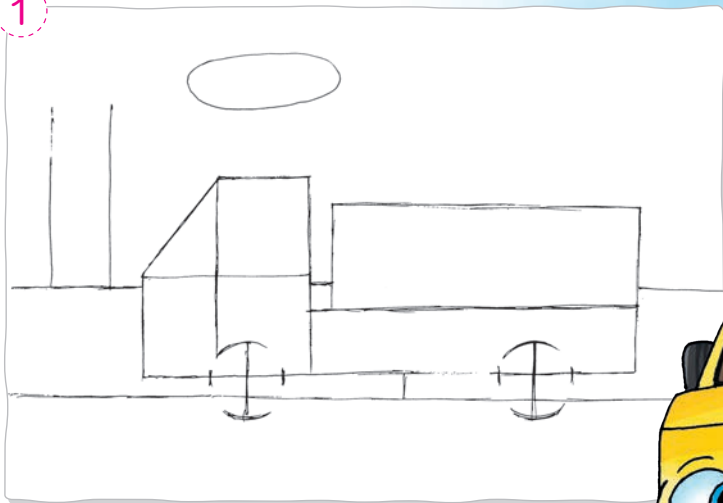


Júk mashinası qurılıs jumıslarında kereksiz júklerdi shıǵarıp taslaw hám qurılıs materialların tasıp alıp ke-liwde qol keletuǵın transport quralı bolıp tabıladı.

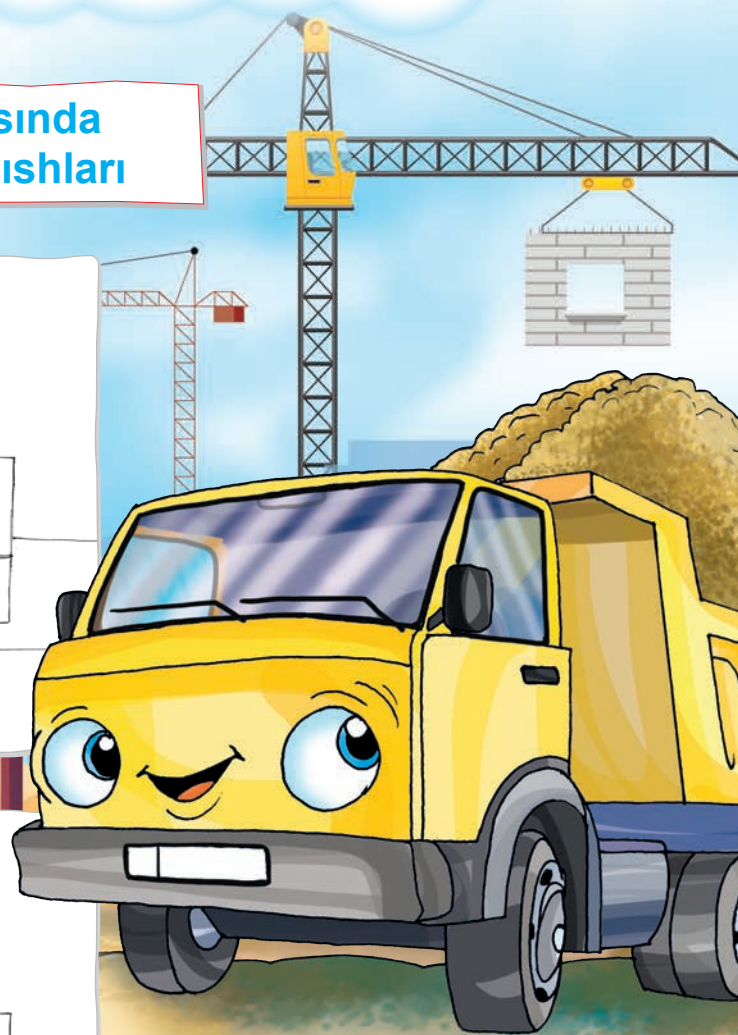
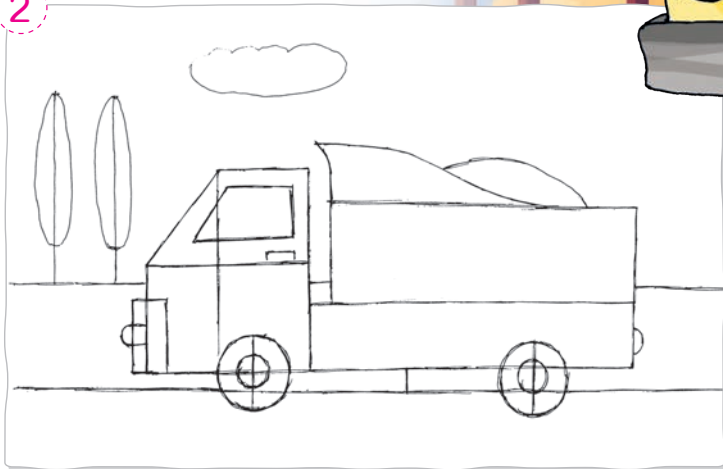
“Júk mashinası” temasında kompoziciya salıwda júk mashinası hám onıń jaqın dógeregindegi qosımsha elementlerdi súwretlew kerek boladı.

**“Júk mashinası” temasında
kompoziciya salıw basqıshları**

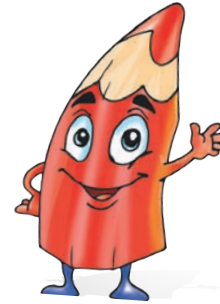
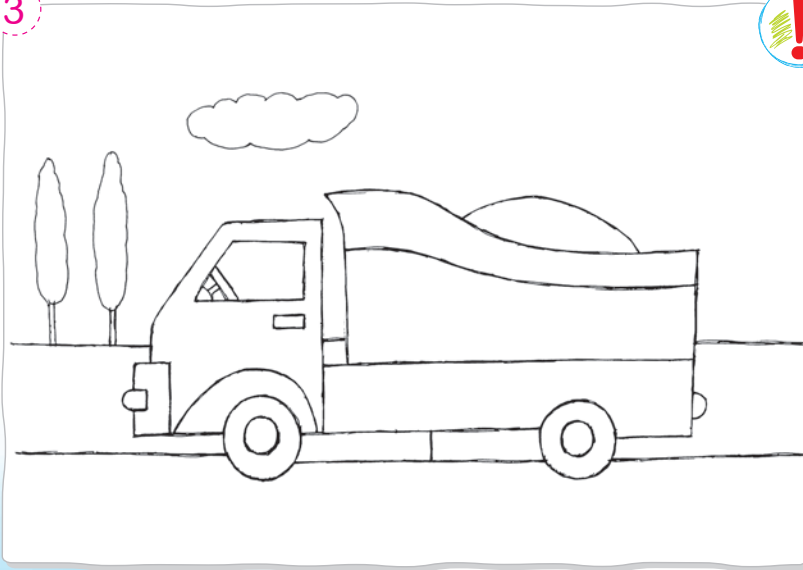
1



2



3



4



“Júk mashinası” temasındađı kompoziciyani shınıđıw dápterıńızge salıń.



1. Júk mashinasın salıwdıń birinshi basqışında qanday geometriyalıq figuralardı kórip tursız?
2. Júk mashinası qanday transport quralı?



“Júk mashinası” kompoziciyasın juwmaqlań.



31-тема

**“VERTOLYOT HÁM SAMOLYOTLARDÍŃ PÁRWAZÍ”
TEMASÍŃDA KOMPOZICIYA ISLEW**

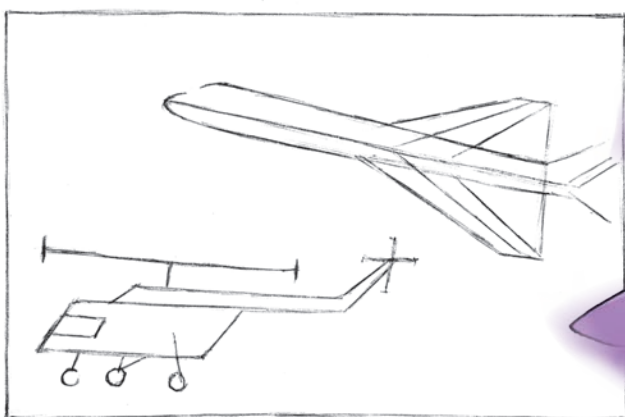


Vertolyot hám samolyotlar áskeriy, jolawshı tasiwshı hám basqa wazıypalardı orınlawshı hawa transportı esaplanadı.

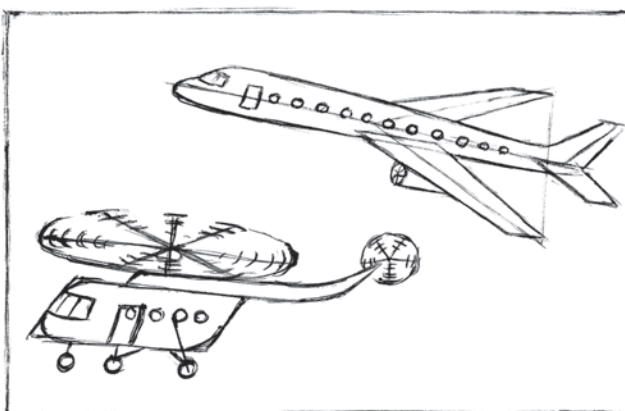
“Vertolyot hám samolyotlardıń párwazı” temasında kompoziciya salıwda simmetriya hám járdemshı sızıqlardan paydalanıń.

**“Vertolyot hám samolyotlardıń párwazı”
temasında kompoziciya salıw basqıshları**

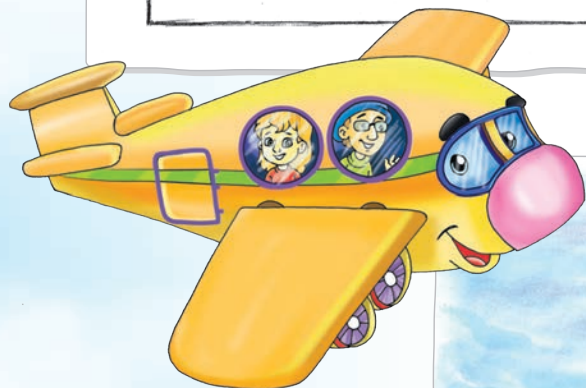
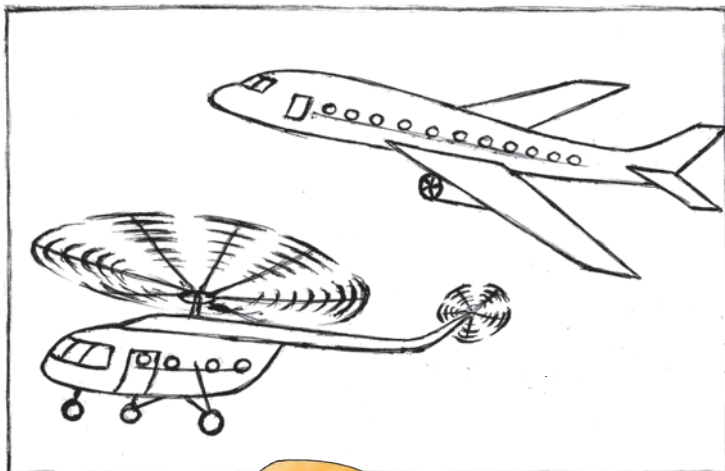
1



2



3



4



“Vertolyot hám samolyotlardıń párwazı” temasında kompoziciyanı shınıǵıw dápterıńizge salıń.



1. Vertolyot hám samolyot qanday transport quralı bolıp esaplanadı?
2. Vertolyot hám samolyot dúzilisindegi ayır-mashılıqtı aytıń.



“Vertolyot hám samolyotlardıń párwazı” kompoziciyasın juwmaqlań.



32-тема

“TEÑIZ KEMELERI” TEMASÍDA KOMPOZICIYA ISLEW



Keme – okean, teñiz sıyaqlı suw jolları arqalı júk hám jolawshı tasıwshı transport túri.

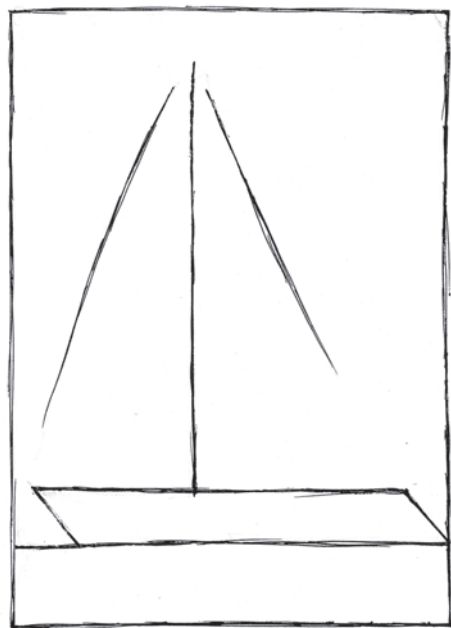
Teñiz kemeleriniń suw astı hám suw ústi túrleri bar.

“Teñiz kemeleri” temasındaǵı kompoziciyanı salıwda simmetriya hám járdemshi sıızıqlardan paydalanıń.

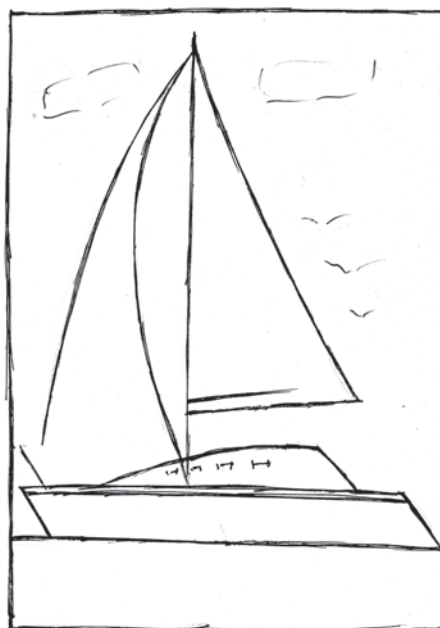


“Teñiz kemeleri” temasında kompoziciya salıw basqıshları

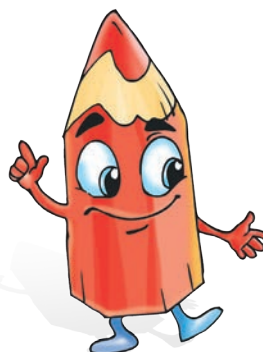
1



2



3



4



“Teñiz kemeleri” temasındaǵı kompoziciyani shınıǵıw dápterinizge salıń.



1. Keme qanday transport túri?
2. Kemelerdiń qanday túrleri bar?



“Teñiz kemeleri” kompoziciyasın juwmaqlań.



33-тема. 4-баqlaw jumisi

**“TRANSPORT” TEMASINDA
KOMPOZICIYA ISLEW**

“Transport” temasında súwret salıń.



34-тема

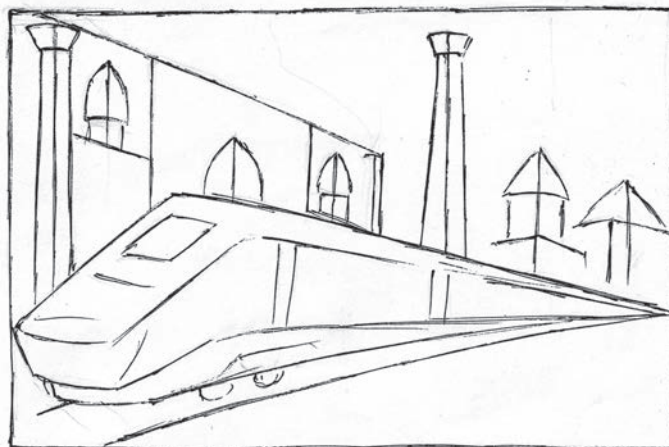
**“MENIŃ DEMALISTAĖI SAYAXATIM”
TEMASINDA KOMPOZICIYA ISLEW**



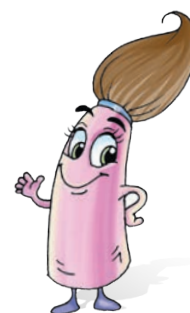
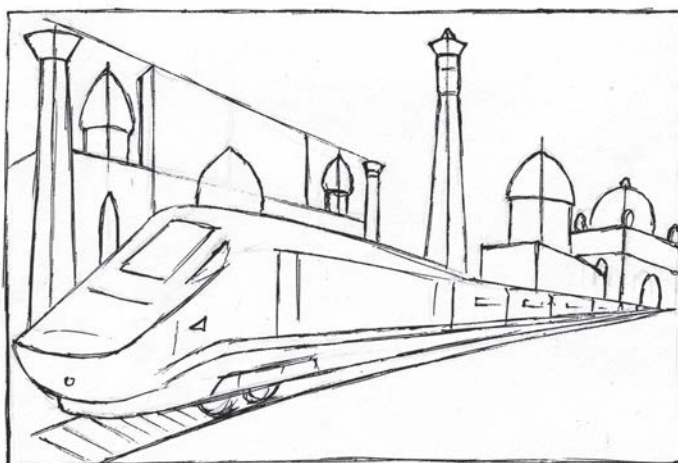
“Afrosiyab” tezhürer poezdında tariyxıy qalalarġa barġansız ba? Kórgen tariyxıy qalalarıńızdı eske alıń. Qıyal tiykarında “Meniń demalistaġı sayaxatım” temasında kompoziciya isleń.

**“Meniń demalistaġı sayaxatım” temasında
kompoziciya salıw basqışları**

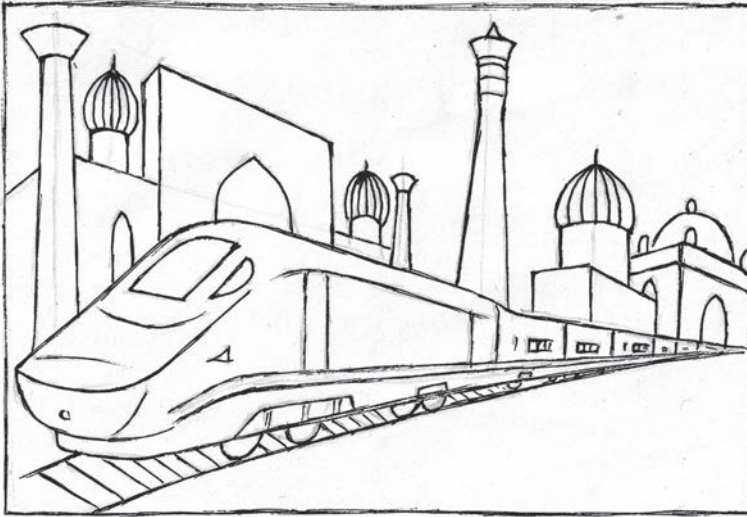
1



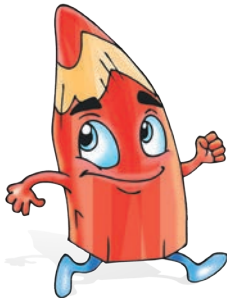
2



3



4



“Meniñ demalistağı sayaxatım” temasındağı kompoziciyanı shınığıw dápterinizge salıñ.



1. Demalista qay jerlerge sayaxat etesiz?
2. “Meniñ demalistağı sayaxatım” temasındağı kompoziciyanıñ birinshi basqışında qanday jumıs isleymiz?



Súwretlew óneri [Tekst]: 2-klass ushın sabaqlıq / K.Mirahmedov [hám basq.].
– Tashkent: Respublikalıq bilimlendiriw orayı, 2021. – 80 b.

ISBN 978-9943-7475-0-0

UOK 75(075.3)
KBK 85.1ya72

O'quv nashri

Kudrat Miraxmedov, Barno Yunusova, Nurmon Berdiyev

TASVIRIY SAN'AT

*Umumiy o'рта ta'lim maktablarining
2-sinfi uchun darslik
(Qoraqalpoq tilida)*

Awdarmashi Gozzal Nizanova
Xudojnikler Umid Sulaymonov,
Dilnoza Mirxakimova
Redaktori Suluxan Aitimuratova
Kórkem redaktori Sarvar Farmonov
Texnik redaktori Akmal Sulaymonov
Korrektori Zulfiya Oserbaeva
Dizayner Dilmurod Mulla-Axunov
Operatori Alimardon Aqilov

Basıwǵa ruqsat etildi 31.08.2021-jılı. Formatı 60x84 1/8.
Arial garniturası. Kegl 16 shponlı. Ofset baspa.
Shártli baspa tabaǵı 9,30. Esap baspa tabaǵı 8,57.
Nusqası dana. Buyırtpa №

«Kolorpak»JSHJ baspaxanasında basıp shıǵarıldı.
Tashkent qalası, Yunusabad rayonu, Yangishahar kóshesi, 1-A úy.



COLORPACK

Ijarağa berilgen sabaqlıq jaǵdayın kórsetetuǵın keste

№	Oqıwshı- nıń atı famiyısı	Oqıw jılı	Sabaqlıqtıń alıńan- daǵı jaǵdayı	Klass basshı- sınıń qolı	Sabaqlıqtıń tapsırılǵan- daǵı jaǵdayı	Klass basshı- sınıń qolı
1.						
2.						
3.						
4.						
5.						
6.						

Sabaqlıq ijarağa berilip, oqıw jılı aqırında qaytarıp alıńanda joqarıdaǵı keste klass basshıları tárepinen tómendegi bahalaw ólshemlerine tiykarlanıp toltırıladi:

Jańa	Sabaqlıqtıń birinshi ret paydalanıwǵa berilgendegi jaǵdayı.
Jaqsı	Muqabası pútin, sabaqlıqtıń tiykarǵı bóliminen ajıralmaǵan. Barlıq betleri bar, jırtılmaǵan, betleri almastırılmaǵan, betlerinde jazıw hám sızıqlar joq.
Qanaatlandırarlı	Muqaba jelingen, birqansha sızılıp, shetleri qayrılǵan, sabaqlıqtıń tiykarǵı bóliminen alınıp qalıw jaǵdayı bar, lekin qanaatlandırarlı qálpine keltirilgen. Alıńan betleri qayta jelimlengen, ayırım betlerine sızılǵan.
Qanaatlandırarsız	Muqaba jırtılǵan, ústine sızılǵan, tiykarǵı bólimnen ajıralǵan yamasa pútkilley joq, qanaatlandırarsız ońlanǵan. Betleri jırtılǵan, betleri tolıq emes, sızıp, boyap taslanǵan. Sabaqlıqtı qayta tiklew múmkin emes.